

22  
30  
MAI  
2021

LA COMMUNAUTÉ DE COMMUNES DES HAUTES VOSGES PRÉSENTE LA  
**SEMAINE DU PAYSAGE**



CHANGEMENT DE TEMPS,  
TANT DE CHANGEMENTS...



# Édito



**L**a Communauté de Communes des Hautes Vosges a l'immense privilège de vous convier à participer à la nouvelle édition de la Semaine du paysage.

Cette manifestation aura lieu du 22 au 30 mai 2021, et aura pour thème : *Changement de temps, tant de changements...*

Une fois de plus, une multitude d'animations, ludiques, divertissantes et instructives seront proposées sur nos vingt-deux communes et nous vous invitons à pleinement y prendre part.

Je veux par ailleurs, à travers ces quelques lignes, remercier tous les acteurs qui s'impliqueront pour faire vivre cette Semaine du paysage et qui auront à cœur de sensibiliser le public sur notre bel environnement.

Par ces différentes animations ou événements, la Communauté de Communes des Hautes Vosges mettra en lumière notre territoire, ses atouts, son histoire, mais également ses fragilités.

Belle Semaine du paysage à vous toutes et à vous tous, pour plus de découvertes, d'échanges, de surprises, d'émerveillements.

Bien à vous,

Didier HOUOT,  
Président de la CCHV



# C

ette Semaine du paysage, sur le thème *Changement de temps, tant de changements...*, se déroulera durant neuf jours sur l'ensemble du territoire de la CCHV.

En pleine réflexion sur le futur Plan de Paysage de lutte et d'adaptation au changement climatique, force est de constater que les effets de ce changement sont de plus en plus visibles et marqués, même quand notre monde moderne vit plusieurs mois "sous cloche"...

Par les multiples animations proposées, nos témoins permanents du territoire que sont les artisans, les agriculteurs, les forestiers, les artistes, les commerçants, les professionnels du tourisme, les membres actifs des associations... s'attacheront à démontrer aux habitants de la CCHV et autres publics, la nécessaire adaptation à ce nouveau contexte. Les atouts de notre espace montagnard seront également mis en avant pour réussir ce challenge.

Loin d'assombrir notre avenir commun, cette semaine doit nous rendre plus forts face à ce défi et va nous permettre de nous projeter dans un espace de vie, de travail et de loisirs toujours aussi épanouissant.

À bientôt.

Gérard CLÉMENT,  
Vice-Président de la CCHV,  
délégué à l'aménagement du territoire



# Sommaire

**5** S'inscrire  
aux animations

**6** Le plan de paysage  
intercommunal

**8** Agriculture et biodiversité  
31 animations

**16** Bois et forêt  
13 animations

**22** Paysage et environnement  
38 animations · 5 expositions

**32** Milieux aquatiques  
8 animations

**35** Semaine du paysage 2019  
Les temps forts

**36** La Semaine  
en un coup d'œil !

## Les partenaires de la Semaine du paysage 2021

### ● Soutiens financiers :



Fonds national  
d'aménagement  
et de  
développement  
du territoire  
Massif des Vosges



Direction  
régionale  
des affaires  
culturelles  
Grand Est



Agence de l'eau  
Rhin-Meuse  
Établissement  
public de l'État



Région  
Grand Est



Conseil  
départemental  
des Vosges

### ● Soutiens techniques :



Ministère de  
l'Éducation  
nationale



Commissariat  
à l'aménagement,  
au développement  
et à la protection du  
Massif des Vosges



Parc naturel  
régional des  
Ballons des  
Vosges

**Directeur de publication** Didier HOUOT, Président de la CCHV

**Rédaction** Commission aménagement du territoire & Charles CLAUDEL, animateur de la politique paysagère intercommunale · **Conception et réalisation** Eric MAGRIAU, chargé de communication · **Photographies de couverture et pleines pages** Participants du concours photo 2017 et Michel LAURENT · **Impression** Deklic Graphique · **Papier** PEFC · **Exemplaires** 22 000 · **Distribution** en boîtes aux lettres

# S'inscrire aux animations



Animations  
et expositions  
ouvertes à tous  
et entièrement  
gratuites

Attention !  
Forte affluence  
et nombre de  
places limitées.

Je m'inscris  
par téléphone au  
**03 29 27 29 04**  
à partir du **JEUDI 6 MAI 2021**,

aux horaires d'ouverture de la CCHV,  
du lundi au vendredi :

**8<sup>h</sup>30 → 12<sup>h</sup> • 13<sup>h</sup>30 → 17<sup>h</sup>**

J'indique à l'agent d'accueil :

- l'animation avec jour et heure,
- le nombre de personnes,
- mon nom (et celui de chaque membre du groupe le cas échéant),
- ma commune de résidence,
- mon téléphone,
- mon mail.

Les  
messages  
laissés sur le  
répondeur ne  
pourront pas  
être pris en  
compte.



Pour raisons  
sanitaires,  
l'inscription est  
nominative pour  
TOUTES les  
animations.

Le masque  
est obligatoire  
aux animations  
et dans les  
expositions.

En  
fonction des  
mesures sanitaires  
gouvernementales,  
les dates et les horaires  
des animations sont  
susceptibles de changer.  
Les personnes inscrites  
seront informées par  
la CCHV le cas  
échéant.

# Le plan de paysage

## de lutte et d'adaptation au changement climatique

### PENSER LE TERRITOIRE AUTREMENT

La CCHV a engagé, en 2019, la réalisation de son plan de paysage. Le territoire des Hautes Vosges y est vu, dans sa globalité, avec un regard nouveau portant sur son paysage, ses ressources et son climat. Cette démarche, innovante, vise un développement local durable parce que soutenable et souhaité.

Le changement climatique est bien entendu au cœur de la réflexion, puisqu'il invite chacun à revoir ses pratiques et la perception de son cadre de vie, qu'il s'agisse d'économie industrielle, d'économie touristique, d'économie sylvicole et agricole, de qualité de vie et de santé, d'environnement, de biodiversité ou de mobilités. Ce plan de paysage a également pour objectif de rassembler les acteurs du territoire autour d'une identité réaffirmée.

Pour élaborer son plan de paysage, la CCHV est accompagnée par un groupement de trois agences aux compétences variées : Folléa-Gautier (paysage et urbanisme), AIR (transition énergétique et adaptation au changement climatique), Ceresco alimentation (agriculture et sylviculture).

#### L'étude se déroule en trois phases :

1. Le diagnostic territorial, mettant en relation le climat, le paysage, les ressources locales et les besoins énergétiques, a été réalisé durant l'année 2020.
2. Les enjeux et objectifs de qualité paysagère pour un paysage sobre, décarboné et résilient face au changement climatique sont désormais posés.
3. Le programme fixant les modalités de mise en œuvre des actions sera, quant à lui, concrétisé fin 2021.



*Atelier de lecture du paysage du 6 octobre 2020. Daniel MICHEL, adjoint à Le Valtin, explique l'évolution du paysage de la vallée de la Haute Meurthe.*



*Le Valtin, rénovation pastorale d'un fond de vallée en cours de rénovation paysagère*



Les deux premières phases ont montré que l'enjeu du plan de de contribuer à reconstruire progressivement un écosystème local mettant en lumière l'interdépendance qui existe entre les différentes économies (construction, agriculture, forêt, tourisme, industrie), l'énergie et les services aux habitants.

### INVITATION À PARTICIPER

Personne n'étant jamais seul acteur du paysage, la concertation et l'animation accompagnent cette démarche.

Chaque citoyen est invité à assister à plusieurs représentations théâtrales, suivies de temps d'échanges. C'est dans ce cadre qu'intervient la compagnie vosgienne IPAC (Intercultural Performing Arts Company) avec la création d'une série théâtrale *Après le Déluge*, en cinq épisodes / cinq paysages.

Ce thriller théâtral met en scène une mystérieuse aventure, initiée par des enfants qui décident de faire face à la situation d'urgence climatique. Dans le secret, ils se donnent rendez-vous la nuit, là où personne ne peut les retrouver. Leur silencieuse disparition lève chez les adultes des doutes et des inquiétudes mais aussi un sentiment insoupçonné de responsabilité partagée. Seule une réelle prise de conscience pourrait amorcer leur retour.

Ce projet est une réponse à l'appel à projets "Création Partagée Edition #1", de l'académie Nancy-Metz et de la DRAC Grand-Est, pour l'année scolaire 2020-2021. Cette série de restitutions publiques est le fruit d'un travail entre des acteurs professionnels et des enfants de cycle 3 (CM1-CM2), intégrant toutes les pratiques artistiques (récit, poésie, chants, fabrication des accessoires, lumières, décors et costumes).

Le premier épisode vous est amené lors de cette Semaine du paysage, les 21 et 22 mai à 21<sup>h</sup>30 (p. 23 du programme) à la halle couverte de Tendon.

Les épisodes 2, 3, 4 et 5 se joueront un samedi par mois entre juillet et octobre 2021 :

- 3 juillet, 21<sup>h</sup>30, ferme des Prés en Bulles, à Sapois
- 21 août, 20<sup>h</sup>30, chaume de Grouvelin-station de ski de Gérardmer
- 25 septembre, 20<sup>h</sup>30, scierie Mathieu, à Xonrupt-Longemer
- 9 octobre, 20<sup>h</sup>30, amphithéâtre (derrière la maison de santé), à Cornimont.

Ces spectacles vous sont proposés gratuitement, vous pouvez, dès à présent, vous inscrire auprès de la CCHV au 03 29 27 29 04.

Au cours de ces trois saisons (printemps-été-automne), les artistes dialogueront avec le paysage et feront participer les habitants lors d'échanges après les spectacles, mais aussi en les invitant à figurer dans certains épisodes.

Inspirée par la poésie des espaces naturels, l'équipe d'IPAC s'installera dans les paysages comme sur un plateau de cinéma, mais sans caméra et sans écran. Du théâtre en extérieur, du spectaculaire dans l'ordinaire ou l'extraordinaire spectacle de la nature.

Chaque épisode racontera une histoire différente, mettant en exergue un trait d'union poétique entre climat et paysage, habitat et habitant, population et enjeux climatiques.









# Agriculture et biodiversité



## Bourse aux plantes

Bourse, ateliers et stands nature avec l'association Les Petits Counéhets



Joli mois de mai qui incite à gratouiller la terre de son jardin pour y repiquer les premiers plants. La bourse aux plantes de l'association Les Petits Counéhets invite à cultiver son potager et gagner en autonomie. Atelier bricolage pour les plus jeunes et stands d'associations nature.

• sam. 22 mai ⌚ 8<sup>h</sup>00 à 13<sup>h</sup>00

Cour de l'école du Centre, CORNIMONT

Entrée libre



## Les oiseaux au jardin

Présentation des oiseaux des jardins avec Oiseaux Nature et Chapeau de paille et bottes de pluie



De nombreuses menaces pèsent sur les populations d'oiseaux. Ils jouent pourtant un rôle prépondérant dans les écosystèmes naturels et agricoles. En partenariat avec Oiseaux Nature, découvrez les espèces locales et les bonnes pratiques pour les préserver et en faire vos alliés au jardin.

• sam. 22 mai ⌚ 14<sup>h</sup>00 à 15<sup>h</sup>30

• sam. 22 mai ⌚ 16<sup>h</sup>00 à 17<sup>h</sup>30

6 chemin de Froidefontaine, LE THOLY

Sur inscription (voir p.5)



## Les secrets des petits fruits

Visite d'exploitation avec Bertrand DUTHOIT de la ferme Le Pré des Fruits et Carole TONIN, animatrice au GAB88



• Ble des Voies •  
Les Acteurs de la Bio

Au long d'une balade dans les plantations de bluets, faites-vous raconter l'histoire de la ferme et son adaptation au changement climatique. Biodiversité et gestion de l'eau au programme avant de goûter les produits de la ferme et participer au clin d'œil ludique « bio et local, c'est l'idéal ».

• sam. 22 mai ⌚ 14<sup>h</sup>00 à 16<sup>h</sup>00

• jeu. 27 mai ⌚ 14<sup>h</sup>00 à 16<sup>h</sup>00

41 route du Tholy, GRANGES-AUMONTZEY

Sur inscription (voir p.5)



## Une fibre qui ne manque pas de piquant

Atelier et conférence  
avec le Musée du textile de Ventron



L'ORTIE en est une ! Pleine de vertus, économe en eau, elle pousse sans engrais ni pesticide. Les enfants apprendront à la tisser et les adultes à mieux la connaître. Goûter avec dégustation de crêpes à l'ortie.

- 🕒 14h00 à 15h00 Exposé sur les utilisations de l'ortie
- sam. 22 mai 🕒 15h00 à 18h00 Atelier tissage enfants (à partir de 6 ans)
- 🕒 15h00 à 17h00 Conférence adultes fibre d'ortie et textile

8 Chemin Vieille Route Col d'Oderen, VENTRON

Sur inscription (voir p.5)



## Rencontre entre chien et loup

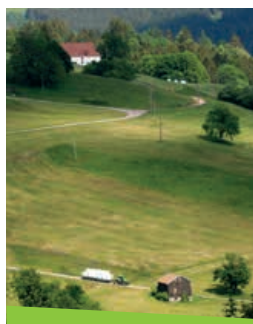
Sortie et dégustation au crépuscule (à partir de 8 ans)  
avec Régine LEHMANN, artiste et Philippe CURIEN, photographe

Le soleil va bientôt disparaître derrière l'horizon qui abrite forêts, prairies et sources en souffrance. En immersion dans la beauté du paysage, une réflexion sur le changement du climat. Au sommet de la montagne, en savourant pain et fromages bio locaux, il existe des solutions.

- sam. 22 mai 🕒 19h00

Départ col de Menufosse, BASSE-SUR-LE-RUPT

Sur inscription (voir p.5)



## Nos prairies face au changement climatique

Randonnée débat  
avec le PETR du Pays de la Déodaté



Des températures plus chaudes et des épisodes de sécheresse plus fréquents auront changé l'aspect et le fonctionnement des prairies vosgiennes d'ici 2050. Une balade-discussion sur le futur de nos prairies et nos moyens d'adaptation. Prévoir chaussures de randonnée.

- dim. 23 mai 🕒 10h00 à 12h00

Mairie de CHAMPDRAY puis covoiturage sur site

Sur inscription (voir p.5)



## Les prairies à la ferme Bio de Bonnefontaine

Visite d'une exploitation agricole biologique  
avec Christine et Eric BOON



Quelle différence y a-t-il entre prairies naturelles et cultivées, entre foin et regain, entre foin des « Hauts » et de la Plaine ? Quel sera l'impact du changement climatique sur les foin, le regain, la pâture, l'arbre et la haie ? Comment s'adapter mais aussi procurer du confort aux vaches ?

- dim. 23 mai 🕒 14h00 à 15h30

- sam. 29 mai 🕒 14h00 à 15h30

Ferme de Bonnefontaine, LE THOLY

Sur inscription (voir p.5)





## Nichoirs tressés

Atelier créatif tout public (enfants -12 ans accompagnés)  
avec Pauline GEHIN

Grâce à quelques techniques simples de vannerie, transformez une poignée de végétaux souples en nichoir. Installé ensuite dans votre jardin, sur votre terrasse ou balcon, il offrira un gîte douillet aux oiseaux !

- dim. 23 mai ⌚ 14<sup>h</sup> à 18<sup>h</sup> Jardin Chapeau de paille et bottes de pluie, LE THOLY
- lun. 24 mai ⌚ 14<sup>h</sup> à 18<sup>h</sup> Jardin de Bonnegoutte, CORNIMONT
- mer. 26 mai ⌚ 14<sup>h</sup> à 18<sup>h</sup> Jardin des Panrées, CORNIMONT

LE THOLY et CORNIMONT

Sur inscription (voir p.5)



## Abeilles domestiques et plantes mellifères

Conférence avec le Jardin de Bonnegoutte  
et le Rucher des Avolets



Entrez dans l'univers des abeilles : de l'organisation de la ruche aux enjeux de territoire. Des pollinisateurs discrets et tellement utiles à l'Homme. Y a-t-il des menaces qui pèsent sur eux ? Lesquelles ? Comment agir ?

- dim. 23 mai ⌚ 20<sup>h</sup>00

Salle des fêtes, VENTRON

Sur inscription (voir p.5)



## Le Jardin de Bonnegoutte

Visite commentée du Jardin de Bonnegoutte avec  
Muriel PIERREL et des apiculteurs des Hautes Vosges



La nature est au jardin ! Ne baissez pas les bras face aux bouleversements climatiques, rapprochez-vous de la nature. L'apiculture est un bon moyen pour comprendre les organismes et les milieux vivants.

Expositions du rucher des Avolets et Plan POLLINIZZ du CD88 en accès libre.

- lun. 24 mai ⌚ 10<sup>h</sup>00

Jardin de Bonnegoutte, CORNIMONT

Sur inscription (voir p.5)



## Cultivons en permaculture

Visite d'exploitation (à partir de 8 ans)  
avec Chapeau de paille et bottes de pluie



La permaculture et la culture sur sols vivants sont-elles des solutions pour faire face aux enjeux du climat et de la biodiversité ? Des pratiques à découvrir sur place, au milieu des plantes aromatiques et médicinales du jardin. Et une invitation à déguster les produits de la ferme.

- lun. 24 mai ⌚ 14<sup>h</sup>00 à 16<sup>h</sup>00

- dim. 30 mai ⌚ 14<sup>h</sup>00 à 16<sup>h</sup>00

6 chemin de Froidefontaine, LE THOLY

Sur inscription (voir p.5)

# La Trame Verte et Bleue

par le PETR de la  
Déodatie



La Trame Verte (milieux terrestres) et Bleue (milieux aquatiques et zones humides) est une des mesures phare du Grenelle de l'environnement de 2007. Elle traduit la nécessité de promouvoir un aménagement durable du territoire, en préservant les réservoirs de biodiversité (milieux naturels ressources) et les corridors écologiques (chemins entre les différents milieux) indispensables à la réalisation du cycle de vie des différentes espèces animales et végétales.

Cette démarche est déclinée à toutes les échelles (nationales, régionales, intercommunales). Dans les Hautes Vosges, le Pays de Remiremont et de ses vallées et celui de la Déodatie ont fait un diagnostic des milieux naturels et des corridors. Ils animent depuis 2018 un plan d'actions.

Plusieurs trames "à enjeux" ont été identifiées sur le territoire :

- celles qui, rares à l'échelle régionale et présentes sur notre territoire, impliquent une grande responsabilité dans leur maintien comme les tourbières et les zones humides ;
- celles qui, plus communes mais très présentes sur notre territoire, impliquent un travail de valorisation, comme les forêts par exemple.

## LA TRAME FORESTIÈRE

Très présente en termes de surface (70% du territoire), elle caractérise le massif. Certaines de ces forêts sont très anciennes, c'est-à-dire présentes depuis 1850, voire plus. De ce fait, elles accueillent une biodiversité spécifique comme la **luzule poilue**. Leurs arbres sénescents favorisent le développement des chauve-souris, pics, et insectes mangeurs de bois...

Les bords de cours d'eau boisés, appelés ripisylves, sont également patrimoniaux et abritent la **salamandre tachetée** ou le **cingle plongeur**.

Enfin, les grands ensembles forestiers sont particulièrement propices au **lynx boréal**.

Le territoire est dit "perméable". Les espèces forestières y ont peu d'obstacles (routes, urbanisation, cultures...) pour



Luzule poilue



Salamandre tachetée



Cingle plongeur



réaliser leur cycle de vie, point positif pour notre massif. Cependant, la surfréquentation, la surexploitation des bois et le changement climatique mettent à mal l'avenir de la trame forestière.

### LA TRAME PRAIRIALE

Ce sont les prairies humides, prairies d'altitude (chaumes) et prairies diverses qui varient en fonction du sol, de l'exposition et de l'altitude. L'agriculture de montagne, extensive et basée sur des systèmes herbagers, y joue un rôle primordial, elle permet de maintenir ouverts ses milieux et d'éviter l'enfrichement.

La trame prairiale accueille des espèces spécifiques floristiques et faunistiques comme certains papillons rares (**azuré des paluds**), des orthoptères, des oiseaux (**tarier des prés**).

Ces milieux ouverts font partie du paysage vosgien et donnent de beaux points de vue sur les vallées et les forêts alentours.

### LA TRAME "ZONES HUMIDES"

26 % du territoire est en zones humides potentielles (topographie permettant le développement d'une zone humide). Cela en fait le château d'eau de la Lorraine.

Ces zones humides sont des forêts alluviales, des tourbières, des prairies humides, des mares...

Les tourbières acides sont une spécificité du territoire : leurs microcosmes abritent des insectes et des fleurs à faible distance de dispersion. Il est donc indispensable d'avoir un maillage de tourbières assez dense pour maintenir ces populations en vie.

Les zones humides sont très fragiles et subissent de nombreuses pressions : urbanisation des fonds de vallées, drainage agricole, plantations d'épicéas...

### LA TRAME "COURS D'EAU"

Le réseau des cours d'eau est très important dans le massif, qui est une tête de bassin versant. De nombreuses espèces piscicoles y vivent comme les migrateurs que sont les **truites**. Les usages historiques (busage, prise d'eau, barrage, artificialisation des berges, produits chimiques des usines textiles, papeteries...) ont pu dégrader ces milieux et empêcher la bonne remontée des poissons pour leur maintien.

Cependant, les acteurs locaux travaillent à restaurer ces milieux en équipant ou arrasant les barrages ou en restaurant les berges.



Lynx boréal



Azuré des paluds



Tarier des prés



Truite fario



## Les Champs des Côteaux

Visite d'une exploitation maraîchère et présentation des AMAPs avec Yann PIERREL



Le maraîcher vous guidera dans son exploitation : cultures variées et méthodes de travail de l'agriculture biologique. Les Choucas Gourmands vous présenteront ensuite le fonctionnement des Associations de Maintien de l'Agriculture Paysanne. Prévoir chaussures de marche.

• mar. 25 mai ⌚ 14h00 à 17h00

Rendez-vous route du Droit de Thiéfosse, lieu-dit Les Quatre Sous, THIÉFOSSE

Sur inscription (voir p.5)



## Retrouvons la nature nourricière d'antan

Balade et atelier culinaire à base de plantes sauvages avec Catherine LESTEVEN



Au cours d'une balade autour de la Ferme aux Herbes, apprenons à reconnaître et différencier les plantes comestibles des plantes toxiques. Échangeons sur leur utilisation et leur préparation. Et, de retour à la ferme, partageons une collation à base de plantes sauvages.

• mar. 25 mai ⌚ 18h00 à 20h30

La Ferme aux Herbes, SAPOIS

Sur inscription (voir p.5)



photo: Frédérique ZEIDLER

## À l'épreuve des changements climatiques

Randonnée pédestre (à partir de 6 ans) avec l'accompagnatrice en montagne Frédérique ZEIDLER



Au départ de Champdray, faisons immersion dans l'agriculture de moyenne montagne et, depuis le plateau, effectuons une lecture du paysage. Le bon moment pour exposer les méthodes d'adaptation des agriculteurs et de la nature aux étés plus chauds et aux hivers plus doux.

• jeu. 27 mai ⌚ 14h00 à 16h30

Parking à 50m de la mairie, CHAMPDRAY

Sur inscription (voir p.5)



## Les 1001 facettes de l'ortie

Cueillette et atelier culinaire avec Catherine LESTEVEN



Réapproprions nous l'ortie ! À la rencontre de cette fabuleuse plante mal aimée, découvrons certains de ses secrets (alimentaire, textile, tinctoriaux...). Après une cueillette sans piqure, cuisinons-la de différentes façons et surtout, dégustons-la !

• ven. 28 mai ⌚ 9h30 à 12h00

La Ferme aux Herbes, SAPOIS

Sur inscription (voir p.5)





## Les pollinisateurs sauvages

Conférence avec Anne VALLET et Arnaud LESTAGE  
de la Société Lorraine d'Entomologie



Un paysage est plus qu'un beau point de vue, c'est un lieu de vie pour nombre d'animaux et de végétaux. Par la main de l'Homme, ce paysage évolue dans le temps et l'espace. À l'échelle du bourdon, voyons comment cette espèce et les Hautes Vosges ont traversé les âges.

• ven. 28 mai ⌚ 19h00 à 20h00

Salle des fêtes (rez-de-ch. mairie), TENDON

Sur inscription (voir p.5)



## Nos vergers s'adapteront

Conférence déambulatoire  
avec l'association des Croqueurs de pommes Centre Vosges



Quels arbres fruitiers à l'horizon 2030, voire 2050 ? Une invitation à se projeter pour adapter les techniques actuelles du verger à l'évolution du climat : quelles saisonnalités, quels arbres fruitiers choisir, quelles essences et variétés sélectionner, quelles pratiques à adopter ?

• sam. 29 mai ⌚ 10h00 à 12h00

Pépinière Ballast, EHPAD de CORNIMONT

Sur inscription (voir p.5)



## Enchantons-nous !

Journée pleine nature avec l'association Anim'GA, l'animateur forestier Vincent DRILLON, le Semeur de Sons et le groupe Songaïa



**10h et 11h** : atelier chants d'oiseaux à partir de plantes avec récolte de matières naturelles pour fabriquer des appeaux autochtones.

**10h, 11h, 16h et 17h** : escapade forestière avec Vincent DRILLON.

**14h** : sieste sonore pour goûter aux sons de la nature, du didjeridoo, des pierres chantantes, flûtes d'amour et bols chantants (prévoir couverture).

**16h et 17h** : atelier cuisine sauvage coopérative avec un cuiseur autonome à bois et un four à pain, mmmh ! des tartes sauvages pour l'apéro-concert.

**18h30** : apéro-concert avec le groupe Songaïa

• dim. 30 mai ⌚ 10h00 à 20h00 (petite restauration midi et soir sur place)

Clos Yakari, lieu-dit Les Chapes, GRANGES-AUMONTZEY

Sur inscription (voir p.5)



## Clés-rette la rainette

Atelier créatif (à partir de 8 ans) avec Claire CHOFFEL



Un animal fort utile, présent dans nos forêts et qui se rit de la pluie. Qui suis-je ? La grenouille ! Je vais vous porter bonheur, pour ne plus perdre vos clés. Venez fabriquer votre porte-clés "grenouille" en cuir. Tout est fourni et vous repartez avec votre porte-clés porte-bonheur.

L'atelier de Claire CHOFFEL est ouvert aux visites durant la Semaine du paysage. Y aller : 94 impasse des Fougères, 88120 BASSE-SUR-LE-RUPT

• dim. 30 mai ⌚ 14h00 à 15h00 au musée du textile

8 Chemin Vieille Route Col d'Oderen, VENTRON

Sur inscription (voir p.5)



# Bois et forêt



## L'essis traditionnel comme ramée de façade

Atelier de démonstration (à partir de 12 ans)  
avec Yvon MOUGEL



Tout part d'un tronc d'épicéa. Ensuite, choisir et fendre le bois, sélectionner, tailler les essis en utilisant les bons outils, puis préparer les supports et poser les essis pour une protection de façade à la durabilité prouvée. Venez, vous saurez tout des secrets de ce savoir-faire artisanal.

• sam. 22 mai ⌚ 9<sup>h</sup>30 à 11<sup>h</sup>30

• jeu. 27 mai ⌚ 14<sup>h</sup>30 à 16<sup>h</sup>30

Atelier au 2 chemin de l'envers d'Orimont, ROCHESSON

Sur inscription (voir p.5)



## Escape game « Temps Mort »

Jeu d'évasion (à partir de 10 ans)  
avec l'association Il est encore temps en Déodatie



Ce jeu aborde de façon ludique les questions du changement climatique et de la biodiversité en forêt. Enfermée dans un bureau, votre équipe a une heure pour s'échapper en résolvant des énigmes et ouvrir tous les cadenas.

• sam. 22 mai ⌚ 10<sup>h</sup>00 à 20<sup>h</sup>00

→ sessions à 10<sup>h</sup>00 / 11<sup>h</sup>30 / 13<sup>h</sup>00 / 14<sup>h</sup>30 / 16<sup>h</sup>00 / 17<sup>h</sup>30 / 19<sup>h</sup>00

Salle des fêtes, LIÉZEY

Sur inscription (voir p.5)



## À l'orée du bois

Balade féerique en forêt (tout public)  
avec l'Odcvl l'eaudici



Une promenade au fil des histoires de la forêt, des petits bricolages naturels et des secrets des plantes. Laissez-vous porter par la magie et dégustez un apéro sauvage, qui vous sera offert. Prévoir chaussures de marche adaptées.

• sam. 22 mai ⌚ 14<sup>h</sup>30 à 17<sup>h</sup>30

Départ chalet Odcvl Pont du Metty, LA BRESSE

Sur inscription (voir p.5)





## Enquête de forêt

Balade (à partir de 8 ans) avec l'accompagnatrice en montagne Sylvie TRIBOULOT



Exploitation forestière, refuge de la faune, espace de loisirs... quels regards portons-nous sur la forêt ? Grâce à nos cinq sens, utilisés lors d'une petite randonnée, une recherche d'indices va nous aider à pister les effets du changement climatique.

• dim. 23 mai ⌚ 9h30 à 12h00

Départ parking de Merelle, GÉRARDMER

Sur inscription (voir p.5)



## Au fil de l'arbre

Atelier et balade  
avec Monik GRANDEMANGE, sculpteure

Regarder, toucher, sentir le bois et ses essences, première étape de création d'une sculpture avant de manier la gouge. Puis, emprunter le chemin du torrent et ses sculptures naturelles : une voie vers des bonheurs simples et l'esprit de résilience face aux changements qui s'annoncent.

• lun. 24 mai ⌚ 10h00 à 12h00

Atelier de Monik, 8 chemin de la Planesse, SAPOIS

Sur inscription (voir p.5)



## Randonnée Forêt l'effet Vosges®

Sortie nature (public adulte)  
avec le Bureau Montagne de Gérardmer



De déplacements en forêt en ateliers de ressourcement, inspirés de la sylvothérapie et des bains de forêt japonais, respirez en conscience et concentrez-vous sur l'essentiel, tout en portant un regard aigü sur les effets du changement climatique. Prévoir eau, pique-nique et tenue de randonnée.

• mar. 25 mai ⌚ 10h00 à 16h00

Bureau Montagne, 4<sup>bis</sup> pl. des Déportés, GÉRARDMER

Sur inscription (voir p.5)



## De tout temps le bois... et demain aussi !

Visite guidée  
avec le Musée du bois de Saulxures-sur-Moselotte



Dans la cité du bois, l'ancienne scierie est devenue musée. Il vous emmène dans un passé, pas si lointain, fait de planches, d'essis, de tuyaux de bois, au son du Haut-Fer en fonctionnement. Un lieu idéal pour penser la filière bois d'hier et celle de demain avec ses enjeux de développement durable.

• mer. 26 mai ⌚ 10h30 à 11h30

Musée du bois, 20 rue du Moulin, SAULXURES / M<sup>TTE</sup>

Sur inscription (voir p.5)



## Climat : quelles forêts pour demain ?

Balade (tout public) avec l'accompagnateur en montagne et technicien forestier Patrice MATHIEU



Sur les hauteurs de Vagney, il y a une forêt irrégulière et mélangée. Pour nos hêtraies-sapinières vosgiennes, c'est la recette idéale pour une meilleure résilience face aux dérèglements climatiques.

• mer. 26 mai ⌚ 14h00 à 17h00

R-V place de la Libération, VAGNEY (puis covoiturage) *Sur inscription (voir p.5)*



## L'exil des forêts

Spectacle avec l'association Simples & Cimes



Une conférence perchée à la cime d'un épicéa, par Rémi CARITEY, cueilleur de graines en canopée. Ou, comment grimper à la cime d'un arbre pour mieux voir la forêt, les dangers qui la menacent, les écosystèmes et nos liens avec le milieu sylvestre et son imaginaire. Prévoir chaussures de marche.

• mer. 26 mai ⌚ 16h30 à 18h00

• dim. 30 mai ⌚ 16h30 à 18h00

Col de Lansau, CORNIMONT.

Accès pédestre 20mn par sentier balisé depuis parking col des Hayes ou col de la Croix des Moinats.

*Sur inscription (voir p.5)*



## Le grand orchestre animal

Sortie découverte sonore (à partir de 8 ans) avec Marc NAMBLARD

Cris d'un geai, babil suraigu d'un roitelet, aboiement rauque d'un chevreuil... la forêt tient souvent secrète l'origine de ses multiples voix sonores... Une écoute active de la biodiversité locale c'est aussi consacrer son attention, de manière transversale, aux enjeux écologiques majeurs.

• sam. 29 mai ⌚ 17h45 à 20h00

Parking de l'église, LIÉZEY (puis covoiturage)

*Sur inscription (voir p.5)*



## Nos forêts face au changement climatique

Randonnée débat avec le PETR du Pays de la Déodatie et l'ONF



Des températures plus chaudes et des épisodes de sécheresse plus fréquents auront changé l'aspect et le fonctionnement des forêts vosgiennes d'ici 2050. Une balade-discussion sur le futur de nos forêts et nos moyens d'adaptation. Prévoir chaussures de randonnée.

• dim. 30 mai ⌚ 10h00 à 12h00

Parking de l'observatoire de Mérelle, GÉRARDMER

*Sur inscription (voir p.5)*

# Crise sanitaire dans la forêt des Hautes Vosges

par l'Office  
National  
des Forêts



**D**epuis 2018, le changement climatique se manifeste dans les Hautes Vosges par le dépérissement de peuplements d'épicéa commun et de sapin pectiné. Les arbres affaiblis par les périodes de sécheresse succombent sous les assauts de petits coléoptères de la sous-famille des Scolytinae.

Les surfaces détruites dans les forêts publiques seront reconstituées principalement à partir de semis issus des graines provenant des arbres en périphérie des trouées, semis parmi lesquels seront favorisés ceux des espèces les plus résistantes au stress hydrique.

Des plants d'essences provenant d'autres régions, choisies pour leur résistance à la sécheresse, seront introduits en complément, afin de créer de nouveaux peuplements mélangés, plus résilients.



*Bois scolytés sur pied  
Forêt communale de Saulxures-sur-Moselotte*





Cette reconstitution sera plus difficile et plus onéreuse à mener dans les secteurs forestiers où l'équilibre sylvo-cynégétique (équilibre entre les végétaux et la population de gibier) est rompu car les plants et les semis devront être protégés pour ne pas être totalement abrutis par les cerfs, les chevreuils ou les chamois.

Pour ce faire, il est notamment essentiel que les chasseurs réalisent leurs plans de chasse afin de prévenir des dégâts affectant tous les semis et plants. C'est un des moyens d'éviter le recours systématique à des protections.







# Paysage et environnement



## Après le déluge

Spectacle avec les écoles de la CCHV et la compagnie l'Intercultural Performing Arts Company (IPAC)



Imaginé, écrit et interprété avec les enfants, ce premier épisode inaugure la série théâtrale *Après le déluge*, pour voyager au cœur des paysages et des enjeux du changement climatique. Encouragés par les artistes, le public est invité, après les représentations, à s'exprimer librement.

• ven. 21 mai ⌚ 21h30

• sam. 22 mai ⌚ 21h30

Halle couverte, TENDON

Sur inscription (voir p.5)



## Paroles à tisser

Spectacle avec l'ECSP et l'ALSH des Grands Meix de Cornimont avec les artistes Sophie NOWAK et Pauline GEHIN

Les enfants sont les citoyens de demain. Parés de leurs costumes d'osier et de fleurs, ils nous parlent de leur lien avec la nature, dans un défilé théâtralisé de personnages poétiques. Durée : environ 15 mn.

• sam. 22 mai ⌚ 10h30 ⌚ 11h30

Espace vert derrière la mairie, CORNIMONT  
Repli sous abri en cas de pluie

Sur inscription (voir p.5)



## Les Bas-Rupts hier, aujourd'hui et demain

Sortie nature (à partir de 6 ans)  
avec l'accompagnateur en montagne Pierre GUIDAT



Richesses du vivant et patrimoine humain, des repères précieux en ces temps de changement climatique. Baigné dans cet environnement, au contact d'éléments historiques et actuels, vous appréhendez les enjeux des futures évolutions. Chaussures de marche conseillées.

• sam. 22 mai ⌚ 14h00 à 17h00

Parking ski de fond (auberge Drosera), GÉRARDMER

Sur inscription (voir p.5)





## 1 degré de +

Animation scientifique (enfants 6-12 ans)  
avec l'association Les Petits Débrouillards Grand Est



Le climat comment ça marche ? C'est quoi les gaz à effet de serre ? Et les énergies renouvelables, ça existe ? Voici un conte scientifique et ludique pour comprendre le réchauffement climatique, ses causes et conséquences, dans un florilège d'expériences !

• dim. 23 mai 10h00 à 12h00

Place de la mairie, GERBAMONT

Sur inscription (voir p.5)



## Avec le temps, une poète chez les Panrées

Déambulation poétique avec les Amis du Jardin et Objets des Panrées, l'équipe de POEMA et la poète Sandrine CNUDE



Prenez le magnifique jardin des Panrées, en plein printemps. Rajoutez-y une poète, marcheuse, qui aime arpenter les chemins et les liens silencieux qui unissent les hommes à leurs territoires. Elle aura composé, pour vous, des merveilles à écouter entre fleurs et arbres.

• dim. 23 mai 14h00 15h30 17h00

• lun. 24 mai 14h00 15h30 17h00

Jardin des Panrées, 1 chemin des Panrées, CORNIMONT

Sur inscription (voir p.5)



## Causerie au sommet

Balade avec l'association xonrupéenne  
NIV' Observations Suivi de l'Enneigement (Niv'ose)

Les couloirs d'avalanches et les derniers névés du massif du Hohneck en ligne de mire, l'histoire climatique du massif et ses traces vous seront contés. L'empreinte humaine y a sa place : nos ancêtres ont également façonné le territoire au fil des siècles. Prévoir chaussures de marche.

• lun. 24 mai 10h00 à 11h30

• sam. 29 mai 14h30 à 16h00

Jardin d'altitude du Haut Chitelet, XONRUPT-LONGEMER

Sur inscription (voir p.5)



## Gabrielle ou le Bal de toutes vies

Déambulation théâtrale et musicale  
avec la troupe RECRE « Vivre et Créer à la Montagne »



C'est un parcours ! Acteurs et musiciens, dans un écran magique, jouent un pan fondamental de l'histoire et de l'imaginaire des Hautes Vosges avec les mines du XVII<sup>e</sup> siècle et la terrible guerre de Trente Ans. Que de vies croisées au fil de ce chemin : sorcières, mineurs, guerriers, lutins...

• lun. 24 mai 15h00

Lac de Blanche, LA BRESSE. Repli Halle des congrès de La Bresse à 16h00 en cas de pluie.

Sur inscription (voir p.5)



## Défi écologique et fermes vosgiennes

Visite commentée  
avec Ascendense architecture et le CAUE des Vosges

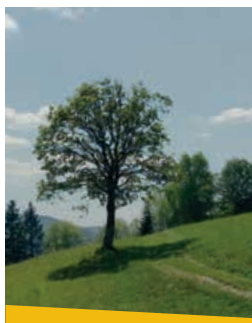


Concilier confort moderne, préservation du patrimoine et économies d'énergie dans un bâti ancien, c'est possible ! Après la présentation de "Habiter la hotte vosgienne", Jasmine et Thierry vous font découvrir leur projet de réhabilitation.

• lun. 24 mai ⌚ 17h30 à 20h00

1 chemin du Faing Cresson, LE THOLY

Sur inscription (voir p.5)



## Changement de temps

Balade avec l'accompagnateur  
en montagne François FUCHS



Il est désormais acquis que le changement du climat agit sur l'environnement des Hautes Vosges. Est-ce vraiment perceptible ? Prenons ce temps nécessaire, le long d'une balade autour de Rehaupal, pour observer ces changements. Prévoir chaussures de marche.

• mar. 25 mai ⌚ 9h30 à 12h00

Départ devant l'église, REHAUPAL

Sur inscription (voir p.5)



## Des points de vue à foison

Marche découverte  
avec le Club Vosgien de Basse-sur-le-Rupt



Les paysages des Vosges sont plein de charme ! Vous pourrez en profiter avec cette randonnée sur les hauts de Basse-sur-le-Rupt. Mais, même en hauteur, vous constaterez que le changement climatique est bien présent. Goûter et boissons offerts. Prévoir chaussures de marche.

• mar. 25 mai ⌚ 14h00 à 18h00

• jeu. 27 mai ⌚ 14h00 à 18h00

Col de la Burotte, BASSE-SUR-LE-RUPT

Sur inscription (voir p.5)



## Le Haut-du-Tôt en VTTaE

Randonnée en VTT à assistance électrique  
avec l'accompagnateur en montagne Dom BREUSCH



Vous êtes invités à parcourir les paysages ruraux et authentiques du Haut-du-Tôt, façonnés par la main de l'Homme depuis des siècles. Ces paysages évoluent continuellement. Que seront-ils demain ? Prévoir tenue de vélo adaptée à la météo et petit sac avec eau et en-cas.

• mar. 25 mai ⌚ 17h30 à 19h30

Col de Sapois, GÉRARDMER

Sur inscription (voir p.5)

# PCAET, point d'étape et création d'un forum citoyen sur le climat *par Yacouba DIAKITE, chargé de mission PCAET*

L'élaboration du Plan Climat Air Énergie Territorial se poursuit. Le diagnostic territorial (consultable sur [www.cchautesvosges.fr](http://www.cchautesvosges.fr)) a été validé. C'est un état des lieux sur de nombreuses thématiques : situation énergétique, polluants atmosphériques et gaz à effet de serre du territoire et leur potentiel de réduction, quantification des énergies renouvelables et séquestration nette de CO2 et leur développement, vulnérabilité du territoire aux effets du changement climatique...

Voici venu le temps de la deuxième étape : la phase stratégique. Les actions peuvent être nombreuses et ne pourront pas toutes être réalisées dans des conditions optimales et avec la même chronologie. Il s'agit donc, avant de construire le programme d'actions, de faire des choix d'objectifs à court, moyen et long terme et de déterminer s'ils sont souhaitables et atteignables.

À cette fin, une première réunion a été organisée le 17 novembre 2020 pour définir l'ambition politique des objectifs pour le climat, l'air et l'énergie. Dans la continuité, une deuxième réunion a eu lieu à Sapois pour présenter différents scénarios énergie et climat (tendanciel, réglementaire, ambitieux...). S'en dégage une trajectoire énergie-climat pour dessiner un scénario propre à la communauté de communes.

**Dans le but d'impliquer l'ensemble des acteurs du territoire, un forum climat citoyen a été créé pour donner son avis et apporter ses propositions.**  
**RENDEZ-VOUS SUR → [PLANCLIMAT-VOSGES.FR](http://PLANCLIMAT-VOSGES.FR)**

## **Les prochaines étapes du PCAET :**

- validation de la stratégie par le comité de pilotage en mars ;
- élaboration, en avril-mai, du plan d'actions pour atteindre les objectifs ;
- validation du plan d'actions en juin-juillet ;
- validation finale du PCAET en septembre 2021.



*1<sup>ère</sup> réunion stratégique avec les élus communautaires et municipaux, organisée en groupes de travail, le 17 novembre 2020, à Cornimont*





## Comprendre le paysage par le jeu

Balade découverte (à partir de 8 ans) avec Valéry POIROT, accompagnateur en montagne et éducateur à l'environnement



Prenez de la hauteur et décryptez le paysage de la vallée de la Moselotte grâce à des activités ludiques et sensorielles. Un moment convivial mélangeant adultes et enfants pour mieux connaître nos paysages et en appréhender les changements. Prévoir chaussures de marche.

• mer. 26 mai ⌚ 14<sup>h</sup>00 à 16<sup>h</sup>00

Parking de la piscine, LA BRESSE (puis covoiturage)

Sur inscription (voir p.5)



## Croque ton paysage

Balade découverte (à partir de 8 ans) avec l'Odcvl l'eaudici



Pour effectuer une lecture du paysage au gré des sentiers, c'est ici. Pour faire des haltes artistiques et retranscrire ses observations, c'est ici aussi. Pour s'approprier différentes techniques d'art et de nature, c'est encore ici. Chaussures de marche conseillées.

• mer. 26 mai ⌚ 14<sup>h</sup>30 à 17<sup>h</sup>00

Odcvl Le Haut du Tôl, 8 rte du Mont St-Etienne, SAPOIS

Sur inscription (voir p.5)



## Faire tout avec rien

Spectacle conté (à partir de 3 ans) avec Messa SALTZMANN, conteuse, slameuse, poétesse

Protéger la planète, c'est finir de tout jeter et créer à partir d'objets destinés au rebut. Les marionnettes, faites de matériaux recyclés, s'animent soudain pour délivrer un spectacle drôle et vivant.

• mer. 26 mai ⌚ 15<sup>h</sup> à 17<sup>h</sup> Pôle culturel de G.-A. (39 Les Champs de la Borde)

• sam. 29 mai ⌚ 15<sup>h</sup> à 17<sup>h</sup> Kiosque du parc de Granges (Place Etienne Seitz)  
En cas de pluie, repli salle des fêtes (19<sup>e</sup> rue de Lattre de Tassigny)

Pôle culturel et kiosque, GRANGES-AUMONTZEY

Sur inscription (voir p.5)



## Climat et enneigement dans les Hautes Vosges

Conférence avec l'auberge de la Drosera et l'association NIV' Observations Suivi de l'Enneigement (accès PMR)



En lien avec les sorties proposées par Niv'ose, amorçons ou prolongeons la réflexion sur l'évolution du climat et du manteau neigeux dans le massif des Vosges. La conférence sera suivie d'un cocktail avec dégustation de produits locaux à l'auberge (20 chemin des Hauts Rupts).

• jeu. 27 mai ⌚ 18<sup>h</sup>30 à 20<sup>h</sup>30

Auberge La Drosera, Les Bas-Rupts, GÉRARDMER

Sur inscription (voir p.5)



## Traces de changements

Balade-écriture (12 ans et +) avec L. VANHAEREN, écrivaine et animatrice, et V. POIROT, accompagnateur montagne



Paysages d'hier à demain, il est essentiel d'en observer les mouvements. Sur les hauteurs de La Bresse, associez les techniques de lecture du paysage avec la mise en mots de vos observations et ressentis : une écriture de mémoire objective, mais aussi créative.

• ven. 28 mai ⌚ 14h00 à 17h00

Parking de la piscine, LA BRESSE (puis covoiturage)

Sur inscription (voir p.5)



## Tant de temps !

Atelier d'écriture (à partir de 7 ans) avec l'Union des Écrivains Vosgiens (accès PMR)



Temps mythiques des Vosges, temps historiques, temps présent, temps futurs. L'atelier explorera toutes ces directions, en s'appuyant sur l'expo photo *Quel passé pour notre avenir ?* de Raphaël PARMENTIER, pour aboutir à un jeu de miroir des changements de temps.

• sam. 29 mai ⌚ de 9h30 à 13h00

Médiathèque, SAULXURES-SUR-MOSELLOTTE

Sur inscription (voir p.5)



## Tant et tant d'histoires et de chansons

Comédie musicale avec l'association des Amis du Jardin et Objets des Panrées



Un groupe de comédiens et musiciens de Metz, Nancy et Cornimont vous présente un spectacle musical en interaction avec le public (durée 50 mn). Des chansons et des lectures de textes donneront lieu à une réflexion sur le thème du changement climatique, du végétal et de l'équilibre solidaire.

• sam. 29 mai ⌚ 14h00 ⌚ 15h30 ⌚ 17h00

• dim. 30 mai ⌚ 14h00 ⌚ 15h30 ⌚ 17h00

Jardin des Panrées, 1 chemin des Panrées, CORNIMONT

Sur inscription (voir p.5)



## Le Valtin, au vu du changement climatique

Visite découverte (à partir de 8 ans) avec l'association ETC... Terra



Le Valtin, le Sentier des Panoramas et ses magnifiques points de vue donnent à voir l'histoire naturelle et humaine de ces paysages de montagne. Déclinons-les au futur, au regard du changement climatique, en observant une forêt où sont testées différentes espèces d'arbres.

• sam. 29 mai ⌚ 14h00 à 16h30

Départ devant l'église, LE VALTIN

Sur inscription (voir p.5)



## Le temps ne fait rien à l'affaire

Spectacle en création des élèves et professeurs de l'École de Musique et Théâtre des Deux Vallées



Le temps ne fait rien à l'affaire, comme le disait Georges BRASSENS. C'est en musique que nous vous invitons à vivre les changements de temps, avec un regard et surtout une oreille décalés, à l'aide d'un lieu de vie qui nous réserve bien des surprises.

• sam. 29 mai 18h00 à 19h00 20h00 à 21h00

Musée du textile, VENTRON

Sur inscription (voir p.5)



## Le paysage de nos nuits

Balade découverte (à partir de 8 ans) avec Valéry POIROT, accompagnateur montagne et animateur en astronomie



Une balade nocturne pour apprécier la beauté des étoiles mais aussi en mesurer les enjeux environnementaux, sociaux et économiques. Au programme : observation du ciel et du paysage nocturnes, contes de la nuit. Prévoir chaussures de marche et vêtements chauds.

• sam. 29 mai 21h00 Repli à l'Odcvl La Bresse si temps couvert (conférence)

Parking de la piscine, LA BRESSE (puis covoiturage)

Sur inscription (voir p.5)



## Chasse aux bruits

Balade (à partir de 8 ans) avec l'accompagnatrice en montagne Sylvie TRIBOULOT



Le but est de distinguer les sons de la nature des nuisances sonores, et ainsi, de prendre conscience de l'impact sonore que l'homme peut avoir sur la nature. À vos casques ! Soyez prêts à enregistrer le paysage sonore géromois ! Prévoir chaussures de marche.

• dim. 30 mai 10h00 à 12h00

Parking des Xettes (parcours de santé), GÉRARDMER

Sur inscription (voir p.5)



## Quel passé pour notre avenir ?



Exposition de Raphaël PARMENTIER, auteur et photographe

En parcourant la montagne, Raphaël PARMENTIER est en quête de la marque émouvante de l'action humaine sur le paysage. Grâce aux traces prenantes du passé, il interroge, en profondeur, notre présent et notre avenir. Exposition en lien avec l'atelier d'écriture du samedi 29 mai.

• lun. 17 mai au sam. 12 juin Horaires d'ouverture de la médiathèque

Médiathèque, SAULXURES-SUR-MOSELLOTTE

Entrée libre





## Des paysages pour demain (EXPO)

Exposition  
du Collectif Paysages de l'après-pétrole



15 expériences pour construire les transitions, 15 territoires qui ont inventé des solutions de changement, à partir de leurs ressources locales, pour prévoir durablement l'habitat, les déplacements et l'agriculture.

• sam. 22 mai au dim. 30 mai

🕒 Mar → Sam : 15h-18h / Dim : 10h30-12h30 et 15h-18h / Fermé le lundi

Maison de La Bresse, LA BRESSE

Entrée libre



## Conversation avec le paysage (EXPO)

Exposition de Daniel DENISE  
à La petite galerie (accès PMR)

*La petite galerie*

Que nous raconte le paysage ? Il y a parfois cette confusion de croire qu'il a toujours été tel qu'il se présente à nous aujourd'hui, accessible, civilisé, voire même industrialisé. Daniel DENISE, artiste photographe, sensible au changement climatique, explore sa complexité et sa singularité.

• sam. 22 mai au dim. 30 mai 🕒 Tous les jours de 15h à 18h

La petite galerie, 5 rue P. Ancel Seitz, GRANGES-AUMONTZEY

Entrée libre



## Alors Demain ? (EXPO)

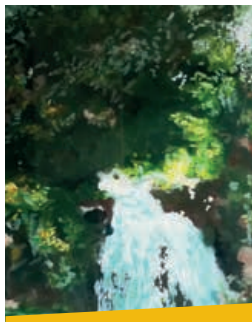
Exposition  
de l'accueil périscolaire de Cleurie

Sensibles au réchauffement climatique, après diverses expériences pour en comprendre les raisons et mesurer l'impact sur le vivant, les enfants ont réalisé une fresque avec des éléments naturels, traduisant l'évolution et la transformation de notre paysage.

• sam. 22 mai au dim. 30 mai 🕒 Horaires d'ouverture de la mairie

Hall de la mairie, CLEURIE

Entrée libre



## Les quatre saisons (EXPO)

Exposition  
de l'Atelier de la Vologne

L'Atelier de la Vologne vous invite à son exposition annuelle, sur le thème des quatre saisons. Différentes techniques picturales y sont présentées : peintures et arts plastiques.

• jeu. 27 mai au mer. 2 juin 🕒 Tous les jours de 14h à 18h

Salle des fêtes de Granges, GRANGES-AUMONTZEY

Entrée libre

# Énergie & développement durable

## Une politique locale de l'habitat

avec le CAUE des Vosges



Bâtir ou rénover en réduisant l'empreinte écologique des logements, répondre aux besoins des ménages modestes et des personnes en difficulté en matière d'habitat, équilibrer et structurer le territoire, réhabiliter le bâti et les centres bourgs... ce sont quelques-uns des enjeux et objectifs du Plan de paysage intercommunal de la CCHV.

Pour accompagner les résidents du territoire dans leurs projets, la CCHV a mis conjointement en place une politique locale de l'habitat qui s'articule autour de deux dispositifs.

### LES PERMANENCES ARCHITECTURE

Les architectes du Conseil d'Architecture, d'Urbanisme et de l'Environnement des Vosges (CAUE) vous conseillent dans le domaine de la construction, de l'aménagement ou de la rénovation.

Ce service à domicile, gratuit et personnalisé, vise à promouvoir des aménagements de qualité et une architecture innovante, respectueuse des paysages et du patrimoine local.

Prendre rendez-vous auprès de **Charles CLAUDEL**, animateur de la politique paysagère intercommunale

03 29 24 27 87

[cclaudel@cchautesvosges.fr](mailto:cclaudel@cchautesvosges.fr)



### LES AIDES FINANCIÈRES HABITER MIEUX

En lien avec l'Agence nationale de l'habitat (ANAH), la CCHV participe au programme Habiter Mieux qui vous permet d'obtenir une aide financière (sous condition de ressources) et un accompagnement personnalisé pour vos travaux de rénovation thermique.

Pour engager la démarche, remplissez le questionnaire inséré en dernière page et transmettez-le à l'ANAH. Un organisme agréé vous contactera ensuite pour établir le diagnostic gratuit de votre situation, sans engagement de votre part.









# Milieux aquatiques



## L'or bleu

Atelier scientifique (enfants de 6 à 12 ans)  
avec l'association Les Petits Débrouillards Grand Est



Venez découvrir les milieux aquatiques et les changements qui apparaissent avec les activités humaines à l'aide d'expériences ludiques et de supports pédagogiques ! L'eau n'aura bientôt plus de secret pour vous !

• sam. 22 mai ⌚ 10h00 à 12h00

Chalet de la pêche, LA FORGE

Sur inscription (voir p.5)



## Sur la piste des castors

Découverte de la vie des castors (à partir de 6 ans)  
avec le Groupe d'Étude des Mammifères de Lorraine (GEML)



Partons à la recherche des indices de présence du Castor Européen !  
Si vous avez envie d'apprendre à connaître cette espèce discrète aux mœurs originales, métamorphosez-vous en enquêteur aux abords des rivières pour découvrir sa biologie et son écologie.

• dim. 23 mai ⌚ 9h30 à 12h00

RV parking de la mairie, LE SYNDICAT

Sur inscription (voir p.5)



## La tourbière, ce puits de carbone !

Découverte des tourbières vosgiennes  
avec le Conservatoire des espaces naturels de Lorraine



Les tourbières jouent un rôle dans la régulation du phénomène de réchauffement climatique. Mais... comment font-elles ? Le CEN Lorraine vous emmène à La Bresse, aux tourbières de Lispach et de la Ténine, pour vous en faire la démonstration.

• dim. 23 mai ⌚ 9h30 à 12h00

RV au pied du tremplin de saut à ski, LA BRESSE

Sur inscription (voir p.5)



## La Vologne, un moteur pour le textile (I)

Conférence de Jean-Pierre DOYEN  
avec le collectif de citoyens de Granges-Aumontzey



Granges-Aumontzey, l'essor d'une petite ville cotonnière aux XIX<sup>e</sup> et XX<sup>e</sup> siècles. Jean-Pierre DOYEN, historien, retrace son histoire à travers le rôle de l'énergie hydraulique dans l'industrie du textile et ses répercussions sur le paysage et l'urbanisme.

• mar. 25 mai ⌚ 20h30 à 22h00

Salle des fêtes de Granges, GRANGES-AUMONTZEY

Sur inscription (voir p.5)



## Quand l'eau façonne le paysage

Balades avec les accompagnateurs en montagne  
Karen ALEXANDRE et Pierre MENGIN



Les sources et affluents constituent déjà, en amont de la Moselotte, un bien précieux. Comment les partager, les économiser ? Quelle sont les relations entre amont et aval d'un bassin versant ? À pied ou en VTT électrique, suivons le fil de l'eau, au gré de ses utilisations par l'homme.

• jeu. 27 mai ⌚ 17h30 à 20h00 Randonnée pédestre

• sam. 29 mai ⌚ 9h30 à 12h00 Randonnée en VTT à assistance électrique

Station de ski La Bresse Hohneck, LA BRESSE

Sur inscription (voir p.5)



## La Vologne, un moteur pour le textile (II)

Balade avec le collectif de  
citoyens de Granges-Aumontzey



Granges-Aumontzey, l'essor d'une petite ville cotonnière aux XIX<sup>e</sup> et XX<sup>e</sup> siècles. Un parcours le long de l'ancien lit de la Vologne et de son cours actuel permettra de constater les évolutions du paysage et de l'architecture dues à l'activité humaine. Prévoir chaussures de marche.

• ven. 28 mai ⌚ 14h30 à 16h30

RV au stade, route de Corcieux, GRANGES-AUMONTZEY

Sur inscription (voir p.5)



## Les tourbières : archives climatiques

Visite découverte (enfants à partir de 8 ans)  
avec l'association ETC... Terra



La tourbière de Lispach est exceptionnelle : origine, fonctionnement, faune, flore... Elle nous offre un voyage dans le temps, sur les traces des climats des dix mille dernières années. De quoi nourrir notre réflexion sur les changements actuels. Prévoir chaussures de marche.

• sam. 29 mai ⌚ 9h30 à 12h00

RV départ pistes ski de fond de Lispach, LA BRESSE

Sur inscription (voir p.5)

# Semaine du paysage 2019

## Les temps forts



*Spectacle Raconte-moi le verger de grand-père lors de la soirée d'inauguration, à Tendon*



*Atelier Cuisine aux herbes sauvages, à Sapois*



*Animation De tout temps, le bois au Musée du bois, à Saulxures-sur-Moselotte*



*Conférence photo de Richard BRIONNE et remise des prix du concours photo, à Vagney*

## Merci !

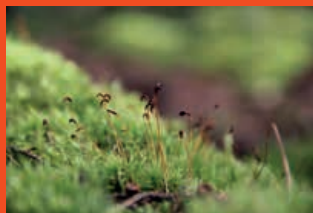
La communauté de communes remercie les auteurs photographes du concours photo de la Semaine du paysage 2017. Quatre photographies ont été choisies pour illustrer ce programme 2021.



**Daniel PERRIN** pour la couverture du programme et l'affiche



**Gilles DUBREUQ** pour le thème Agriculture et biodiversité



**Claire JEANDIDIER** pour le thème Bois et forêt



**Frédéric PASCAL** pour le thème Paysage et environnement



## ANIMATIONS

samedi 22 mai	8 <sup>h</sup> 00	Bourse aux plantes	CORNIMONT	p. 9
	9 <sup>h</sup> 30	L'essai traditionnel, ramée de façade	ROCHESSON	p. 17
	10 <sup>h</sup> 30 / 11 <sup>h</sup> 30	Paroles à tisser	CORNIMONT	p. 23
	10 <sup>h</sup> 00	L'or bleu (6-12 ans)	LA FORGE	p. 33
	10 <sup>h</sup> 00	Escape game Temps Mort (toutes les 1h30)	LIÉZEY	p. 17
samedi 23 mai	14 <sup>h</sup> 00	Les Bas-Rupts hier, aujourd'hui et demain	GÉRARDMER	p. 23
	14 <sup>h</sup> 00 / 16 <sup>h</sup> 00	Les oiseaux au jardin	LE THOLY	p. 9
	14 <sup>h</sup> 00	Les secrets des petits fruits	GRANGES-AUMONTZEY	p. 9
	14 <sup>h</sup> 00	L'ortie : exposé sur ses utilisations	VENTRON	p. 10
	14 <sup>h</sup> 30	À l'orée du bois	LA BRESSE	p. 17
dimanche 23 mai	15 <sup>h</sup> 00	L'ortie : atelier tissage enfants (+ 6 ans)	VENTRON	p. 10
	15 <sup>h</sup> 00	L'ortie : conférence adultes (fibre et textile)	VENTRON	p. 10
	19 <sup>h</sup> 00	Rencontre entre chien et loup	BASSE-SUR-LE-RUPT	p. 10
	21 <sup>h</sup> 30	Après le déluge	TENDON	p. 23
	9 <sup>h</sup> 30	Enquête de forêt	GÉRARDMER	p. 18
dimanche 24 mai	9 <sup>h</sup> 30	Sur la piste des castors	LE SMUDICAT	p. 33
	9 <sup>h</sup> 30	La tourbière, ce puits de carbone !	LA BRESSE	p. 33
	10 <sup>h</sup> 00	Prairies et changement climatique	CHAMPDRAY	p. 10
	10 <sup>h</sup> 00	1 degré de +	GÉRARDMER	p. 24
	14 <sup>h</sup> 00	Prairies de la ferme Bio de Bonnefontaine	LE THOLY	p. 10
dimanche 25 mai	14 <sup>h</sup> 00	Nichoirs tressés	LE THOLY	p. 11
	14 <sup>h</sup> 00 / 15 <sup>h</sup> 30 / 17 <sup>h</sup> 00	Une poète chez les Pantrées	CORNIMONT	p. 24
	20 <sup>h</sup> 00	Abelles domestiques et plantes mellifères	VENTRON	p. 11
	10 <sup>h</sup> 00	Le Jardin de Bonnegoutte	CORNIMONT	p. 11
	10 <sup>h</sup> 00	Causerie au sommet	XONRUPT-LONGEMER	p. 24
lundi 24 mai	10 <sup>h</sup> 00	Au fil de l'arbre	SAPOTS	p. 18
	14 <sup>h</sup> 00	Nichoirs tressés	CORNIMONT	p. 11
	14 <sup>h</sup> 00	Cultivons en permaculture	LE THOLY	p. 11
	14 <sup>h</sup> 00 / 15 <sup>h</sup> 30 / 17 <sup>h</sup> 00	Une poète chez les Pantrées	CORNIMONT	p. 24
	15 <sup>h</sup> 00	Gabrielle ou le Bal de toutes vies	LA BRESSE	p. 24
mardi 25 mai	17 <sup>h</sup> 30	Défi écologique d'une ferme vosgienne	LE THOLY	p. 25
	9 <sup>h</sup> 30	Changement de temps	REHAUPAL	p. 25
	10 <sup>h</sup> 00	Randonnée Forêt l'effort Vosges®	GÉRARDMER	p. 18
	14 <sup>h</sup> 00	Des points de vue à foison	BASSE-SUR-LE-RUPT	p. 25
	14 <sup>h</sup> 00	Champs des Côteaux et AMAP	THIÉROSSE	p. 14
mardi 25 mai	17 <sup>h</sup> 30	Le Haut-du-Tôt en VTTAE	GÉRARDMER	p. 25
	18 <sup>h</sup> 00	Retrouvons la nature nourricière d'antan	SAPOTS	p. 14
	20 <sup>h</sup> 30	La Vologne, un moteur pour le textile (I)	GRANGES-AUMONTZEY	p. 34

mercredi 26 mai	10 <sup>h</sup> 30	De tout temps le bois... et demain aussi !	SAULXURES/M <sup>TE</sup>	p. 18
	14 <sup>h</sup> 00	Comprendre le paysage par le jeu (+ 8 ans)	LA BRESSE	p. 27
	14 <sup>h</sup> 00	Climat : quelles forêts pour demain ?	VAGNEY	p. 19
	14 <sup>h</sup> 00	Nichoirs tressés	CORNIMONT	p. 11
	14 <sup>h</sup> 30	Croque ton paysage (+ 8 ans)	SAPOTS	p. 27
jeudi 27 mai	15 <sup>h</sup> 00	Faire tout avec rien (+ 3 ans)	GRANGES-AUMONTZEY	p. 27
	16 <sup>h</sup> 30	L'exil des forêts	CORNIMONT	p. 19
	14 <sup>h</sup> 00	Des points de vue à foison	BASSE-SUR-LE-RUPT	p. 25
	14 <sup>h</sup> 00	À l'épreuve des changements climatiques	CHAMPDRAY	p. 14
	14 <sup>h</sup> 00	Les secrets des petits fruits	GRANGES-AUMONTZEY	p. 9
vendredi 28 mai	14 <sup>h</sup> 30	L'essai traditionnel, ramée de façade	ROCHESSON	p. 17
	17 <sup>h</sup> 30	Quand l'eau façonne le paysage	LA BRESSE	p. 34
	18 <sup>h</sup> 30	Climat et enneigement Hautes Vosges	GÉRARDMER	p. 27
	9 <sup>h</sup> 30	Les 1001 facettes de l'ortie	SAPOTS	p. 14
	14 <sup>h</sup> 00	Traces de changements (+ 12 ans)	LA BRESSE	p. 28
samedi 29 mai	14 <sup>h</sup> 30	La Vologne, un moteur pour le textile (II)	GRANGES-AUMONTZEY	p. 34
	19 <sup>h</sup> 00	Les pollinisateurs sauvages	TENDON	p. 15
	9 <sup>h</sup> 30	Tant de temps ! (+ 7 ans)	SAULXURES/M <sup>TE</sup>	p. 28
	9 <sup>h</sup> 30	Quand l'eau façonne le paysage	LA BRESSE	p. 34
	9 <sup>h</sup> 30	Les tourbières, archives climatiques (+ 8 ans)	LA BRESSE	p. 34
dimanche 30 mai	10 <sup>h</sup> 00	Nos vergers s'adaptent	CORNIMONT	p. 15
	14 <sup>h</sup> 00 / 15 <sup>h</sup> 30 / 17 <sup>h</sup> 00	Tant d'histoires et de chansons	CORNIMONT	p. 28
	14 <sup>h</sup> 00	Le Valtin, au vu du changement climatique	LE VALTIN	p. 28
	14 <sup>h</sup> 30	Prairies de la ferme Bio de Bonnefontaine	LE THOLY	p. 10
	14 <sup>h</sup> 30	Causerie au sommet	XONRUPT-LONGEMER	p. 24
dimanche 30 mai	15 <sup>h</sup> 00	Faire tout avec rien (+ 3 ans)	GRANGES-AUMONTZEY	p. 27
	17 <sup>h</sup> 45	Le grand orchestre animal	LIÉZEY	p. 19
	18 <sup>h</sup> 00 / 20 <sup>h</sup> 00	Le temps ne fait rien à l'affaire	VENTRON	p. 29
	21 <sup>h</sup> 00	Le paysage de nos nuits	LA BRESSE	p. 29
	Dès 10 <sup>h</sup> 00, journée et soirée	Enchantons-nous !	GRANGES-AUMONTZEY	p. 15
EXPOSITIONS	10 <sup>h</sup> 00	Chasse aux bruits (+ 8 ans)	GÉRARDMER	p. 29
	10 <sup>h</sup> 00	Nos forêts face au changement climatique	GÉRARDMER	p. 19
	14 <sup>h</sup> 00	Cultivons en permaculture	LE THOLY	p. 11
	14 <sup>h</sup> 00	Clés-rette la rainette	VENTRON	p. 15
	14 <sup>h</sup> 00 / 15 <sup>h</sup> 30 / 17 <sup>h</sup> 00	Tant d'histoires et de chansons	CORNIMONT	p. 28
EXPOSITIONS	16 <sup>h</sup> 30	L'exil des forêts	CORNIMONT	p. 19
	17/05 → 12/06	Quel passé pour notre avenir ?	Médiathèque, Saulxures/Moselotte	p. 29
	22/05 → 30/05	Des paysages pour demain	Maison de La Bresse	p. 30
	22/05 → 30/05	Conversation avec le paysage	La petite galerie, Granges-Aumontzey	p. 30
	22/05 → 30/05	Alors Demain ?	Mairie de Cleurey	p. 30
EXPOSITIONS	27/05 → 02/06	Les quatre saisons	Salle des fêtes de Granges	p. 30