



# Association pour l'Organisation d'Epreuves Internationales de Ski dans les Vosges



**AOEISV**

Agréée n° 10000 JO 11/06/85 - Siret 42803170200015



**ARRIVÉE**

22 JAN. 2020

**COMMUNAUTÉ DE COMMUNES  
DES HAUTES VOSGES**

Communauté de Communes des Hautes Vosges

**A l'attention de Monsieur Le Président**

Rue Charles de Gaulle

BP 60091

88403 GERARDMER cx

*Objet : Gérardmer Ski Alpin – Domaine de la Mauseleine – un mois de mars très chargé en événements. Dossier suivi par M Eric Magriau*

*Gérardmer, le 20 janvier 2020*

Monsieur le Président,

J'ai bien reçu votre courrier du 16 janvier et vous en remercie.

Vous voudrez bien trouver ci-joint une nouvelle lettre adressée à Monsieur le Président de la Communauté de Communes, avec nos excuses pour cette erreur.

Concernant la mise en valeur de la Communauté de communes des Hautes Vosges, un logo figurera sur notre documentation officielle et nous pourrons disposer des banderoles sur le bord de la piste.

Pour la réduction de l'empreinte écologique de notre manifestation, nous ne servons plus de boissons dans des gobelets plastiques jetables, mais uniquement dans des gobelets lavables et qui sont consignés. Les repas des compétiteurs et des organisateurs sont servis dans le restaurant proche de la piste.

De plus, je vous informe que les bénévoles et licenciés du club de ski de Gérardmer procèdent au nettoyage, après la fonte des neiges, de toutes les pistes de la station et ramassent tous déchets et objets perdus pendant la saison par les clients. Il n'y a donc pas de dégradation de site.

Pour revenir à notre manifestation, les portes de slalom qui sont posées avant la manifestation sont ôtées immédiatement après la dernière compétition.

En souhaitant avoir répondu à vos préoccupations, dans l'attente de vous lire et avec nos remerciements anticipés,

Veuillez agréer, Monsieur le Président, l'expression de mes salutations distinguées.

Le Président de l'AOEISV et du Comité d'organisation

Pierre SACHOT

Adresse de Correspondance

AOEISV – Pierre Sachot

102, chemin des Epinettes

88400 GERARDMER

T2L / 06 80 60 19 77







# Association pour l'Organisation d'Epreuves Internationales de Ski dans les Vosges



**AOEISV**

Agréée n° 10000 JO 11/06/85 - Siret 42803170200015



ARRIVÉ LE  
22 JAN. 2020  
COMMUNAUTÉ DE COMMUNES  
DES HAUTES VOSGES

Communauté de Communes des Hautes Vosges  
A l'attention de Monsieur Le Président  
Rue Charles de Gaulle  
BP 60091

88403 GERARDMER cx

*Objet : Gérardmer Ski Alpin – Domaine de la Mauselaine – un mois de mars très chargé en évènements.*

*Dossier suivi par M Eric Magriau*

*Gérardmer, le 04 janvier 2020*

Monsieur le Président,

La Fédération Française de Ski a sollicité le Club de Gérardmer Ski Alpin pour organiser :

- Les 1<sup>er</sup> et 2 février 2020, un championnat de France Esprit Racing
- Les 3, 4 et 5 mars 2020, un championnat du monde de Télémart
- Les 9, 10 et 11 mars 2020, des courses FIS Homme en Slalom Spécial et slalom Géant.

Toutes ces compétitions auront lieu sur les pistes de la Mauselaine à Gérardmer.

Les championnats de France de Ski Alpin des Sapeurs-Pompiers auront lieu sur ces mêmes pistes les 6 et 7 mars 2020.

Au vu de l'importance de ces compétitions pour le Massif des Vosges, le Président du Club de l'Association Géromoise de Ski Alpin, Monsieur Hubert Gourguillon m'a demandé de prendre le relais par l'intermédiaire de l'Association AOEISV, de façon à regrouper les clubs du massif qui interviendront en renfort pour le bon déroulement de ces épreuves.

Compte-tenu du coût de ces manifestations, nous sollicitons une aide financière auprès de la Communauté de Communes des Hautes Vosges à hauteur de 2 000 euros.

Vous trouverez, joint à la présente, le dossier de demande de subvention.

Souhaitant une réponse favorable, dans l'attente de vous lire et avec nos remerciements anticipés,

Veuillez agréer, Monsieur le Président, l'expression de mes salutations distinguées.

Le Président de l'AOEISV et du Comité d'organisation

Pierre SACHOT

Adresse de Correspondance

AOEISV – Pierre Sachot  
102, chemin des Epinettes  
88400 GERARDMER  
T2L / 06 80 60 19 77

*Cardialement*  




**ARRIVÉ LE****07 JAN. 2020****COMMUNAUTÉ DE COMMUNES  
DES HAUTES VOSGES**

Communauté de Communes des Hautes Vosges

**A l'attention de Monsieur Le Président**

Rue Charles de Gaulle

BP 60091

88403 GERARDMER cx

*Objet : Gérardmer Ski Alpin – Domaine de la Mauselaine – un mois de mars très chargé en évènements.*

*Dossier suivi par M Eric Magriau*

*Gérardmer, le 04 janvier 2020*

Monsieur le Président,

La Fédération Française de Ski a sollicité le Club de Gérardmer Ski Alpin pour organiser :

- Les 1<sup>er</sup> et 2 février 2020, un championnat de France Esprit Racing
- Les 3, 4 et 5 mars 2020, un championnat du monde de Télémarch
- Les 9, 10 et 11 mars 2020, des courses FIS Homme en Slalom Spécial et slalom Géant.

Toutes ces compétitions auront lieu sur les pistes de la Mauselaine à Gérardmer.

Les championnats de France de Ski Alpin des Sapeurs-Pompiers auront lieu sur ces mêmes pistes les 6 et 7 mars 2020.

Au vu de l'importance de ces compétitions pour le Massif des Vosges, le Président du Club de l'Association Géromoise de Ski Alpin, Monsieur Hubert Gourguillon m'a demandé de prendre le relais par l'intermédiaire de l'Association AOEISV, de façon à regrouper les clubs du massif qui interviendront en renfort pour le bon déroulement de ces épreuves.

Compte-tenu du coût de ces manifestations, nous sollicitons une aide financière auprès de la Ville de Gérardmer à hauteur de 2 000 euros.

Vous trouverez, joint à la présente, le dossier de demande de subvention.

Souhaitant une réponse favorable, dans l'attente de vous lire et avec nos remerciements anticipés,

Veuillez agréer, Monsieur le Président, l'expression de mes salutations distinguées.

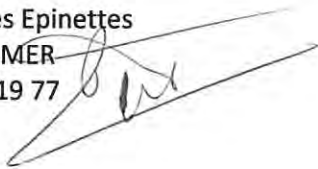
Le Président de l'AOEISV et du Comité d'organisation

Pierre SACHOT



Adresse de Correspondance

AOEISV – Pierre Sachot  
102, chemin des Epinettes  
88400 GERARDMER  
T2L / 06 80 60 19 77



# ASSOCIATIONS

## DEMANDE DE SUBVENTION(S)

### Formulaire unique

Loi n° 2000-321 du 12 avril 2000 relative aux droits des citoyens dans leurs relations avec les administrations art. 9-1 et 10  
Décret n° 2016-1971 du 28 décembre 2016

Ce formulaire peut être enregistré sur un ordinateur ou tout autre support (clé USB, etc.) pour le remplir à votre convenance, le conserver, le transmettre, etc. puis l'imprimer, si nécessaire.

Une notice n° 51781#02 est disponible pour vous accompagner dans votre démarche de demande de subvention.

Rappel : Un compte rendu financier doit être déposé auprès de l'autorité administrative qui a versé la subvention dans les six mois suivant la fin de l'exercice pour lequel elle a été attribuée. Le formulaire de compte-rendu financier est également à votre disposition sur [https://www.formulaires.modernisation.gouv.fr/gf/cerfa\\_15059.do](https://www.formulaires.modernisation.gouv.fr/gf/cerfa_15059.do)

Cocher la ou les case(s) correspondant à votre demande :

Forme	Fréquence-réurrence	Objet	Période
<input checked="" type="checkbox"/> En numéraire (argent) <input type="checkbox"/> En nature	<input checked="" type="checkbox"/> Première demande <input type="checkbox"/> Renouvellement (ou poursuite)	<input type="checkbox"/> Fonctionnement global <input checked="" type="checkbox"/> Projet(s)/actions(s)	<input checked="" type="checkbox"/> Annuel ou ponctuel <input type="checkbox"/> Pluriannuel

À envoyer à l'une ou plusieurs (selon le cas) des autorités administratives suivantes (coordonnées <https://lannuaire.service-public.fr/>) :

**État – Ministère**

Direction (ex : départementale -ou régionale- de la cohésion sociale, etc.)

**Conseil régional**

Direction/Service

**Conseil départemental**

Direction/Service

**Commune ou Intercommunalité – Communauté de communes des Hautes Vosges**

Direction/Service

**Établissement public**

**Autre (préciser)**



## 4. Identification de l'association

**4.7** ..... Nom

– Dénomination : Association pour l'Organisation d'Epreuves Internationales de Ski dans les Vosges .....

Sigle de l'association : AOEISV ..... Site web : .....

1.2 Numéro Siret : \_4\_2\_8\_1\_0\_3\_1\_7\_0\_2\_1\_0\_0\_0\_1\_5\_

1.3 Numéro RNA ou à défaut celui du récépissé en préfecture : I W I \_ \_ \_ \_ \_

(si vous ne disposez pas de ces numéros, voir la notice)

1.4 Numéro d'inscription au registre (article 55 du code civil local) : Date I \_1\_1\_1\_0\_1\_6\_1\_1\_9\_8\_5\_I

Volume : I \_ \_ \_ \_ Folio : I \_ \_ \_ \_ Tribunal d'instance :

1.5 Adresse du siège social : 102, chemin des Epinettes

Code postal : 88400 Commune : GERARDMER

Commune déléguée le cas échéant : .....

1.5.1 Adresse de gestion ou de correspondance (si différente) : .....

Code postal : ..... Commune : .....

Commune déléguée le cas échéant : .....

1.6 Représentant légal (personne désignée par les statuts)

Nom : SACHOT Prénom : PIERRE

Fonction : PRESIDENT

Téléphone : 06 80 60 19 77 Courriel : [pierresachotgmer@orange.fr](mailto:pierresachotgmer@orange.fr)

1.7 Identification de la personne chargée de l'organisation de la manifestation

Nom : GOURGUILLON Prénom : HUBERT

Fonction : Président du Club de Ski Alpin

Téléphone : 06 31 79 06 86 Courriel : [hubert.gourguillon@free.fr](mailto:hubert.gourguillon@free.fr)

## 2. Relations avec l'administration

Votre association bénéficie-t-elle d'agrément(s) administratif(s) ? oui non

Si oui, merci de préciser :

Type d'agrément :	attribué par	en date du :
.....	.....	.....
.....	.....	.....
.....	.....	.....
.....	.....	.....

L'association est-elle reconnue d'utilité publique ?

oui non

Si oui, date de publication au Journal Officiel :

I \_ \_ \_ \_ \_

L'association est-elle assujettie aux impôts commerciaux ?

oui non



### 3. Relations avec d'autres associations

A quel réseau, union ou fédération, l'association est-elle affiliée ? (indiquer le nom complet ne pas utiliser de sigle)

Fédération Française de Ski

L'association a-t-elle des adhérents personnes morales : non ~~oui~~ Si oui lesquelles ?

Association sportive agréée ou affiliée à une fédération agréée :

### 4. Moyens humains au 31 décembre de l'année écoulée

Nombre de bénévoles : <i>Bénévole : personne contribuant régulièrement à l'activité de l'association de manière non rémunérée.</i>	160
Nombre de volontaires : <i>Volontaire : personne engagée pour une mission d'intérêt général par un contrat spécifique (par exemple Service Civique)</i>	
Nombre total de salarié(e)s :	0
<b>Dont nombre d'emplois aidés</b>	
Nombre de salarié(e)s en équivalent temps plein (ETP)	0
Nombre de personnels mis à disposition ou détachés par une autorité publique	0
Adhérents : <i>Adhérents : personne ayant marqué formellement son adhésion aux statuts de l'association</i>	

## 5. Budget<sup>1</sup> prévisionnel de l'association

Année 2020 ou exercice du ..... au .....

CHARGES	Montant	PRODUITS	Montant
CHARGES DIRECTES		RESSOURCES DIRECTES	
60 - Achats	13 700	70 - Vente de produits finis, de marchandises, prestations de services	
Achats matières et fournitures		73 - Dotations et produits de tarification	
Autres fournitures		74 - Subventions d'exploitation <sup>2</sup>	52 700
		État : préciser le(s) ministère(s), directions ou services déconcentrés sollicités cf 1ère page	
61 - Services extérieurs	2 600	Massif des Vosges	2 500
Locations		DDCSPP	2 000
Entretien et réparation			
Assurance		Conseil.s Régional(aux) Région Grand Est	5 000
Documentation			
62 - Autres services extérieurs	35 300	Conseil.s Départemental(aux) des Vosges	5 000
Rémunérations intermédiaires et honoraires			
Publicité, publications			
Déplacements, missions		Communes, communautés de communes ou	
Services bancaires, autres		CCHV	2 000
63 - impôts et taxes	0	Ville de Gérardmer	2 200
Impôts et taxes sur rémunération			
Autres impôts et taxes		Organismes sociaux (Caf, etc. Détailler)	
64 - Charges de personnel	0	Fonds européens (FSE, FEDER, etc)	
Rémunération des personnels		L'agence de services et de paiement (emplois aidés)	
Charges sociales		Autres établissements publics	
Autres charges de personnel		Aides privées (fondation) Fédération+Club	34 000
65 - Autres charges de gestion courante	6 900	75 - Autres produits de gestion courante	5 800
		756. Cotisations	
		758 Dons manuels - Mécénat	5 800
66 - Charges financières		76 - Produits financiers	
67 - Charges exceptionnelles		77 - Produits exceptionnels	
68 - Dotation aux amortissements, provisions et engagements à réaliser sur ressources affectées		78 - Reprises sur amortissements et provisions	
69 - Impôts sur les bénéfices (IS) ; Participation des salariés		79 - Transfert de charges	
<b>TOTAL DES CHARGES</b>	<b>58 500</b>	<b>TOTAL DES PRODUITS</b>	<b>58 500</b>
<b>Excédent prévisionnel (bénéfice)</b>		<b>Insuffisance prévisionnelle (déficit)</b>	

<sup>1</sup> Ne pas indiquer les centimes d'euros

<sup>2</sup> L'attention du demandeur est appelée sur le fait que les indications sur les financements demandés auprès d'autres financeurs publics valent déclaration sur l'honneur et tiennent lieu de justificatifs.

Projet n° .....

## 6. Projet – Objet de la demande

Remplir un « rubrique 6 – objet de la demande » (3 pages) par projet

Votre demande est adressée à la politique de la ville ?    oui

### Intitulé :

Organisation des épreuves mondiales et internationales de ski Alpin, Télémart, slaloms sur la station de Gérardmer

### Objectifs :

Les courses proposées doivent permettre, d'une part, au plus grand nombre de venir se confronter à l'élite mondiale.

**Description et Bénéficiaires :** caractéristiques sociales dans le respect des valeurs d'égalité et de fraternité de la République (ouverture à tous, mixité, égalité femmes-hommes, non-discrimination), nombre, âge, sexe, résidence, participation financière éventuelle, etc.;

Coupe de France ski Masters Esprit Racing ; Championnat du Monde de Télémart  
Championnat de France Homme de Slalom Spécial et Slalom Géant

### **DATE(S) :**

1<sup>er</sup> et 2 février 2020 ; 3 au 5 MARS 2020 ; 9 au 11 mars 2020

Nombre total de participants de 14 à plus de 30 ans :

- Championnat du monde de Télémart : 80 jeunes filles et garçons
- Epreuves nationale de Télémart : 70 compétiteurs
- Courses FIS hommes en slaloms géant et spécial : 120 jeunes hommes
- Epreuves Esprit Racing : 100 coureurs
- Championnat de France des Sapeurs-Pompiers : 400 coureurs
- Soit 700 coureurs sur l'ensemble des épreuves

**Soit 15 à 20 équipes sur les épreuves de télémart et l'ensemble des comités sur les épreuves de ski alpin. Et 200 et 300 spectateurs par épreuves, en entrée gratuite.**

Projet n° .....

## 6. Projet – Objet de la demande (suite)

### Territoire :

**Compétitions nationales et internationales sur le territoire de Gérardmer**

### Moyens matériels et humains (voir aussi « CHARGES INDIRECTES REPARTIES » au budget du projet) :

1 salarié au niveau du club- 12 au niveau des stations et 8 au niveau de la Ville de Gérardmer.  
160 bénévoles sur l'ensemble des épreuves (80 sur le télémark, 30 sur les courses FIS, 20 sur le circuit master, 30 bénévoles sur le championnat de France des Sapeurs-Pompiers en soutien technique à l'organisation).

	Nombre de personnes	Nombre en ETPT
<b>Bénévoles participants activement à l'action/projet</b>	<b>160</b>	
<b>salarié(e)s</b>		
Dont CDI		
Dont CDD		
Dont emplois-aidés <sup>4</sup>		
<b>Volontaires (Services Civiques...)</b>		

Est-il envisagé de procéder à un (ou des) recrutement pour la mise en œuvre de l'action/projet ?

oui      non      Si oui, combien (en ETPT) : .....

Date ou période de réalisation : Entre le 1<sup>er</sup> février et le 11 mars 2020

### Évaluation : indicateurs proposés au regard des objectifs ci-dessus



## 6. Budget<sup>5</sup> du projet

Année 2020 ou exercice du ..... au .....

CHARGES	Montant	PRODUITS	Montant
CHARGES DIRECTES		RESSOURCES DIRECTES	
60 - Achats	13 700	70 - Vente de produits finis, de marchandises, prestations de services	
Achats matières et fournitures		73 - Dotations et produits de tarification	
Autres fournitures		74 - Subventions d'exploitation <sup>6</sup>	52 700
61 - Services extérieurs	2 600	Etat : préciser le(s) ministère(s), directions ou services déconcentrés sollicités cf 1ère page	
Locations		Massif des Vosges	2 500
Entretien et réparation		DDCSPP	2 000
Assurance		Conseil.s Régional(aux) Grand Est	5 000
Documentation			
62 - Autres services extérieurs	35 300	Conseil.s Départemental(aux) des Vosges	5 000
Rémunérations intermédiaires et honoraires			
Publicité, publications		-	
Déplacements, missions		Communes, communautés de communes ou	
Services bancaires, autres		CCHV	2 000
63 - impôts et taxes	0	Ville de Gérardmer	2 200
Impôts et taxes sur rémunération			
Autres impôts et taxes		Organismes sociaux (Caf, etc. Détailler)	
64 - Charges de personnel	0	Fonds européens (FSE, FEDER, etc)	
Rémunération des personnels		L'agence de services et de paiement (emplois aidés)	
Charges sociales		Autres établissements publics	
Autres charges de personnel		Aides privées (fondation) Fédération+ Club	34 000
65 - Autres charges de gestion courante	6 900	75 - Autres produits de gestion courante	5 800
		756. Cotisations	
		758 Dons manuels - Mécénat	
66 - Charges financières		76 - Produits financiers	
67 - Charges exceptionnelles		77 - Produits exceptionnels	
68 - Dotation aux amortissements, provisions et engagements à réaliser sur ressources affectées		78 - Reprises sur amortissements et provisions	
69 - Impôts sur les bénéfices (IS) ; Participation des salariés		79 - Transfert de charges	
CHARGES INDIRECTES REPARTIES AFFECTEES AU PROJET		RESSOURCES PROPRES AFFECTEES AU PROJET	
Charges fixes de fonctionnement			
Frais financiers			
Autres			
<b>TOTAL DES CHARGES</b>	<b>58 500</b>	<b>TOTAL DES PRODUITS</b>	<b>58 500</b>
Excédent prévisionnel (bénéfice)		Insuffisance prévisionnelle (déficit)	

<sup>5</sup> Ne pas indiquer les centimes d'euros

<sup>6</sup> L'attention du demandeur est appelée sur le fait que les indications sur les financements demandés auprès d'autres financeurs publics valent déclaration sur l'honneur et tiennent lieu de justificatifs.



Liberté • Égalité • Fraternité

RÉPUBLIQUE FRANÇAISE



N°12156\*05

**CONTRIBUTIONS VOLONTAIRES EN NATURE<sup>7</sup>**

86 – Emplois des contributions volontaires en nature	0	87 – Contributions volontaires en nature	0
860 - Secours en nature	8 930	870 - Bénévolat	8 930
861 - Mise à disposition gratuite de biens et services	13 730	871 - Prestations en nature	13730
862 - Prestations			
864 - Personnel bénévole		875 – Dons en nature	
<b>TOTAL</b>	<b>22 660</b>	<b>TOTAL</b>	<b>22660</b>

La subvention sollicitée de .....2 000.... €, objet de la présente demande représente 2.46. % du total des produits du projet  
(montant sollicité / total du budget) x 100



Liberté • Égalité • Fraternité

RÉPUBLIQUE FRANÇAISE



N°12156\*05

CONTRIBUTIONS VOLONTAIRES EN NATURE<sup>3</sup>

86 – Emplois des contributions volontaires en nature	0	87 – Contributions volontaires en nature	0
860 - Secours en nature	8 930	870 - Bénévolat	8 930
861 - Mise à disposition gratuite de biens et services	13 730	871 - Prestations en nature	13 730
862 - Prestations			
864 - Personnel bénévole		875 – Dons en nature	
TOTAL	22 660	TOTAL	22 660

<sup>3</sup>

Le plan comptable des associations, issu du règlement CRC n°99-01, prévoit a minima une information (quantitative ou, à défaut, qualitative) dans l'annexe et une possibilité d'inscription en comptabilité, mais « au pied » du compte de résultat ; voir notice

## 7. Attestations

Le droit d'accès aux informations prévues par la loi n° 78-17 du 6 janvier 1978 relative à l'informatique, aux fichiers et aux libertés s'exerce auprès du service ou de l'établissement auprès duquel vous déposez cette demande.

Je soussigné(e), (nom, prénom) **Pierre SACHOT**

représentant(e) légal(e) de l'association : **AOEISV**

Si le signataire n'est pas le représentant statutaire ou légal de l'association, joindre le pouvoir ou mandat (portant les deux signatures : celles du représentant légal et celle de la personne qui va le représenter) lui permettant d'engager celle-ci<sup>8</sup>

Déclare :

- que l'association est à jour de ses obligations administratives<sup>9</sup>, comptables, sociales et fiscales (déclarations et paiements correspondant) ;
- exactes et sincères les informations du présent formulaire, notamment relatives aux demandes de subventions déposées auprès d'autres financeurs publics ;
- que l'association respecte les principes et valeurs de la *Charte des engagements réciproques* conclue le 14 février 2014 entre l'État, les associations d'élus territoriaux, et le Mouvement associatif, ainsi que les déclinaisons de cette charte ;
- que l'association a perçu un montant total et cumulé d'aides publiques (subventions financières, -ou en numéraire- et en nature) sur les trois derniers exercices (dont l'exercice en cours)<sup>10</sup> ;

inférieur ou égal 500 000 euros

supérieur à 500 000 euros

- demander une subvention de :

2 000 EUROS	€ au titre de l'année ou exercice 20	20
.....	€ au titre de l'année ou exercice 20	.....
.....	€ au titre de l'année ou exercice 20	.....
.....	€ au titre de l'année ou exercice 20	.....

- Que cette subvention, si elle est accordée, sera versée au compte bancaire de l'association (joindre un RIB).

Fait, le 03/01/2022.....

à GERARDMER.....

signature  

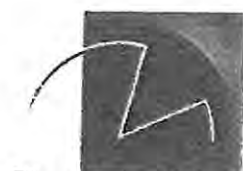



<sup>8</sup> « Le mandat ou procuration est un acte par lequel une personne donne à une autre le pouvoir de faire quelque chose pour le mandant et en son nom. Le contrat ne se forme que par l'acceptation de mandataire. Article 1984 du code civil »

<sup>9</sup> Déclaration de changement s de dirigeants, modifications de statuts, etc. auprès du greffe des associations – préfecture ou Sous-préfecture.

<sup>10</sup> Conformément à la circulaire du Premier Ministre du 29 septembre 2015, à la Décision 2012/21/UE de la Commission Européenne du 20 décembre 2011 et au Règlement (UE) n° 360/2012 de la Commission du 25 avril 2012 relatif à l'application des articles 107 et 108 du traité sur le fonctionnement de l'Union Européenne aux aides des minimis accordées à des entreprises fournissant des services





**Insee**

Mesurer pour comprendre

Service Info Sirene

09 72 72 6000

prix d'un appel local

## Service Statistique

### Répertoire SIRENE

Toute modification (changement d'adresse, statut, raison sociale, activité...) concernant votre entreprise doit être déclarée au CFE dont vous dépendez.

Pour plus de précisions, consulter le site internet Insee.fr à l'adresse :

<http://www.insee.fr/fr/service/default.asp?page=entreprises/sirene/liste-CFE.htm>

## SITUATION AU REPERTOIRE SIRENE

A la date du 26 septembre 2016

Description de l'entreprise	Entreprise active au répertoire Sirene depuis le 11/06/1985
Identifiant SIREN	428 031 702
Identifiant SIRET du siège	428 031 702 00015
Désignation	ASS POUR L'ORGANISATION D'EPREUVES
Catégorie juridique	9220 - Association déclarée
Activité Principale Exercée (APE)	9312Z - Activités de clubs de sports
Appartenance au champ ESS	Oui

Description de l'établissement	Etablissement actif au répertoire Sirene depuis le 11/06/1985
Identifiant SIRET	428 031 702 00015
Adresse	ASS POUR L'ORGANISATION D'EPREUVES LA TENINE 88250 LA BRESSE
Activité Principale Exercée (APE)	9312Z - Activités de clubs de sports

**Important :** A l'exception des informations relatives à l'identification de l'entreprise, les renseignements figurant dans ce document, en particulier le code APE, n'ont de valeur que pour les applications statistiques (décret n°2007-1888 du 26 décembre 2007 portant approbation des nomenclatures d'activités françaises et de produits, paru au JO du 30 décembre 2007).

**Avertissement :** aucune valeur juridique n'est attachée à l'avis de situation.

**Site de gestion:** INSEE, DR ALSACE-CHAMPAGNE-ARDENNE-LORRAINE  
SIRENE, Service Statistique  
10 RUE EDOUARD MIGNOT  
CS 10048  
51721 REIMS CEDEX



# Association pour l'Organisation d'Epreuves Internationales de Ski dans les Vosges

**AOEISV**

Agréée n° 10000 JO 11/06/85 - Siret 42803170200015



**ARRIVÉ LE**

**19 NOV. 2019**

**COMMUNAUTÉ DE COMMUNES  
DES HAUTES VOSGES**

Communauté de Communes des Hautes Vosges  
**A l'attention de Monsieur Le Président**  
Rue Charles de Gaulle

88400 GERARDMER

*Objet : Gérardmer Ski Alpin – Domaine de la Mauselaine – un mois de mars très chargé en événements.*

*Gérardmer, le 08 novembre 2019*

Monsieur le Président,

La Fédération Française de Ski a sollicité le Club de Gérardmer Ski Alpin pour organiser :

- Les 1<sup>er</sup> et 2 février 2020, un championnat de France Esprit Racing
- Les 3, 4 et 5 mars 2020, un championnat du monde de Télémart
- Les 9, 10 et 11 mars 2020, des courses FIS Homme en Slalom Spécial et slalom Géant.

Toutes ces compétitions auront lieu sur les pistes de la Mauselaine à Gérardmer.

Les championnats de France de Ski Alpin des Sapeurs-Pompiers auront lieu sur ces mêmes pistes les 6 et 7 mars 2020.

Au vu de l'importance de ces compétitions pour le Massif des Vosges, le Président du Club de l'Association Géromoise de Ski Alpin, Monsieur Hubert Gourguillon m'a demandé de prendre le relais par l'intermédiaire de l'Association AOEISV, de façon à regrouper les clubs du massif qui interviendront en renfort pour le bon déroulement de ces épreuves.

Compte-tenu du coût de ces manifestations, nous sollicitons une aide financière auprès de la Ville de Gérardmer à hauteur de 2 000 euros.

Vous trouverez, joint à la présente, un projet de budget.

Souhaitant une réponse favorable, dans l'attente de vous lire et avec nos remerciements anticipés,

Veuillez agréer, Monsieur le Président, l'expression de mes salutations distinguées.

Veuillez agréer, Monsieur le Président, l'expression de mes salutations distinguées.

Le Président de l'AOEISV et du Comité d'organisation

Pierre SACHOT



*très respectueusement*

Adresse de Correspondance

AOEISV – Pierre Sachot  
102, chemin des Epinettes  
88400 GERARDMER  
T2L / 06 80 60 19 77





**Saison 2019/2020**

Dossier demande de soutien pour  
*Les championnats du Monde Junior de Telemark*  
Et  
*Les Courses Internationales de Ski Alpin*  
**GERARDMER VOSGES**



Etape du championnat de France  
Esprit Racing du 1 et 2 février 2020



*Les championnats  
du Monde Junior  
de Telemark du 3  
au 5 mars 2020*

*Championnats de  
France de ski alpin  
des sapeurs -  
Pompiers  
6 et 7 mars 2020*

*Les Courses  
Internationales de  
Ski Alpin en Géant  
du 10 au 11 mars  
2020*



Du mardi 3 mars au mercredi 11 Mars 2020  
***semaine du blanc à Gérardmer***

*Championnats du Monde junior de Telemark  
Coupe de France des sapeurs pompiers  
Courses internationales de ski alpin des jeunes espoirs*



As Gérardmer Ski Alpin 5 place du vieux Gérardmer maison de la Montagne 88400 Gérardmer  
03.29.60.98.04  
gerardmer-ski-alpin@orange.fr





# TELEMARK

## 2020



CHAMPIONNAT DU MONDE  
JUNIOR  
& COUPE D'EUROPE



Domaine skiable  
de la Mauselaine

GERARDMER VOSGES 3-4-5 MARS 2020

découverte du Télémark  
pour tous avec prêt de matériel

**SPECTACLE GARANTI**





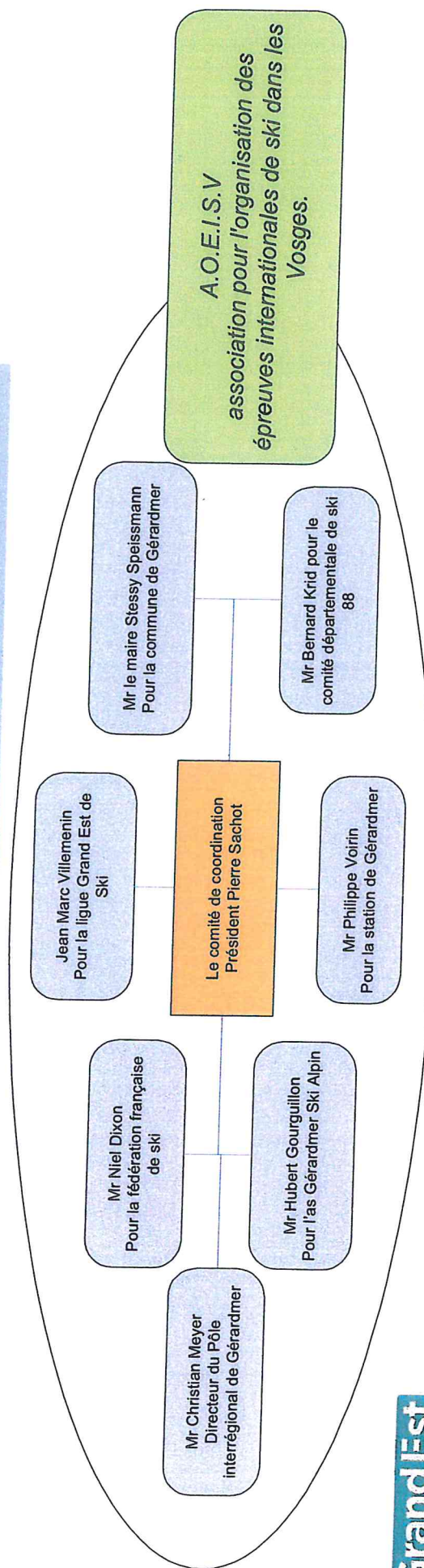
## ORGANIGRAMME

ÉTAPE DU CHAMPIONNAT DE FRANCE ESPRIT RACING 1 ET 2 FÉVRIER 2020

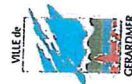
TÉLÉMARK JUNIOR WORLD CHAMPIONSHIPS DU 3 AU 5 MARS 2020

COURSES INTERNATIONALE DE SKI ALPIN POUR LES JEUNES ESPOIRS 10 ET 11 MARS 2020  
GÉRARDMER

## SUPPORT DE L'ORGANISATION A.O.E.I.S.V.



**Grand Est**  
ALSACE CHAMPAGNE-ARDENNE LORRAINE



Partenaires Institutionnels



**LAVIEN**  
**VOSGES**  
le Département

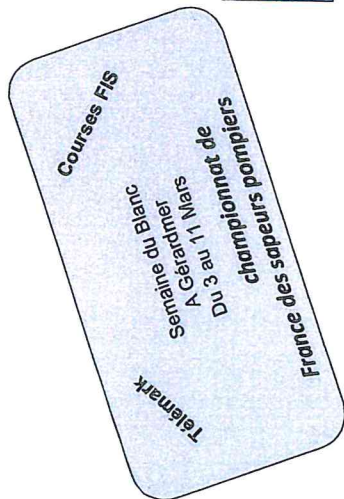
Partenaires pour organisation



Structures Partenaires

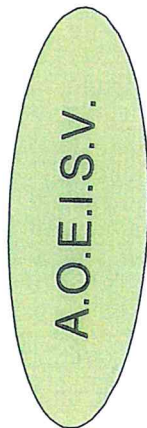
**Gérardmer**  
**Anticipation**  
Commerçants & Artisans





Étape du championnat de France Esprit Racing 1 et 2 février 2020  
Télémark Junior World Championships du 3 au 5 Mars 2020  
courses internationale de ski alpin pour les jeunes espoirs 10 et 11 mars 2020

GÉRARDMER



Comité d'organisation.  
Président hubert Gourguillon

Comité d'organisation.  
Vice \_Président Olivier Duvic

Responsable technique de la compétition.  
Mr Nicolas Wissemberg

Responsable Chronométrage et informatique:  
Mr Houillon Philippe

Responsable Matériel Technique:  
Mr Antoine Nicolas

Responsable Liaison entre les équipes et la FIS  
Mr Ruer Benjamin.

Responsable sécurité sur la compétition:  
Mr Cornil Pierre Yves

Responsable Matériel organisation  
Mr Ruer Alain

Responsable du protocole.  
Mr Clement Denis

Responsable administratif et secrétariat:  
Mm Dutap Sophie

Responsable communication et presse:  
Mm Cominhotti Caroline

Responsable finance:  
Mm Taroni Denise

Responsable publicité.  
Mr Mandra Thierry

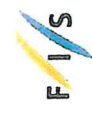
Responsable Réseaux sociaux.  
Mm Antoine Léa

Responsable hébergement  
Mr Gremillet Francis

Responsable partenaires.  
Mr Farin Stéphane

Responsable gestion des bénévoles et accueil des équipes.  
Mr Lionel Jeanin

Responsable convivialité:  
Mr Honoré Thierry





POUR LA PREMIÈRE FOIS DANS LES VOSGES  
**A GERARDMER**

# CHAMPIONNATS DE FRANCE DE SKI ALPIN SAPEURS-POMPIERS

**6 et 7 mars  
2020**  
Station de ski  
La Mauselaine



JE VOIS  
L'AMER EN  
VOSGES



slalom spécial - slalom géant - parallèle en nocturne - ski de randonnée - bar à neige - feux  
d'artifices - village du skieur - **RENSEIGNEMENTS : [CDF2020skigerardmer@gmail.com](mailto:CDF2020skigerardmer@gmail.com)**



Budget prévisionnel pour les courses internationales.

### Charges

charge	Coupe de France Esprit Master	Course internationale Jeunes alpin	Télémark coupe du monde et coupe de France	TOTAL	
Organisation	Prise en charge Total des Frais par le club				
Inscription au calendrier FIS *					
Affiche et communication *		150	100	250	Obligatoire pour validation de la course
bureautique *		250	1500	1750	frais pour impression support papier
Consommable *		50	300	350	20h/15€
communication *		50	200	250	papeterie/impression
Déplacement		50	100	150	téléphone et internet
hébergement et repas			600	600	(réunion à Zurich et déplacement avant les épreuves)
hébergement sportif et coach			400	400	visite préliminaire
frais de réunion *			6400	6400	base de 40€/jour
cadeaux bénévoles *		150	800	950	repas / location salle
		300	1200	1500	Valorisation de l'engagement
		1000	11600	12600	
matériels pour les épreuves					
Filet de sécurité *			2000	2000	achat pour compléter l'existant
banderoles FIS *			1800	1800	suivant la réglementation de la FIS
dossard individuelle *			1500	1500	recherche d'un partenaire pour prise en charge
dossard équipe			800	800	obligatoire pour le TEAM
Piquet de slalom *			900	900	achat pour compléter l'existant et remplacement
perceuses et clefs *			1000	1000	assurer le bon déroulement des épreuves
Collor neige et pompe *			250	250	marquage des trajectoires en sortie de porte
calcium pour la préparation de la neige *			1500	1500	durcisseur écologique pour la neige
outillage pelle/ râteau *			400	400	entretien du traçage
location barre d'injection *			500	500	injection d'eau dans la neige pour assurer sa dureté
Drapeaux pour les juges			150	150	Signalisation des pénalités
Radio juge et organisation *			1500	1500	communication et sécurisation des épreuves
Tentes location *			1000	1000	faciliter la préparation des coureurs
petits matériels *			400	400	matériel de marquage de porte,,,,,,
		0	13700	13700	
pour le déroulement des épreuves	Prise en charge Total des Frais par le club				
Race director					
Hébergement *					
Repas *			400	400	recherche d'un partenaire pour prise en charge
Déplacement *			250	250	recherche d'un partenaire pour prise en charge
Délègue technique			1200	1200	0,50/km suivant la réglementation de la FIS
Hébergement *				0	
Repas *		200	400	600	
Déplacement *		100	250	350	
Retransmission TV		600	1200	1800	
prestation globale					
internet *			6000	6000	Prise de vue et retransmission,
Repas des bénévoles *		50	100	150	connexion
point convivialité *		300	900	1200	15€/100
bureautique *		800	1500	2300	course et comité de course,
forfaits et cartes magnétiques *		150	300	450	publication des listes de départ et résultats
Speaker *		1800	4800	6600	12€/personnes
sonorisation *		500	1500	2000	
			2000	2000	
		4500	20800	25300	
Protocolaire					
Remise des prix *					
fleurs et cadeaux *		600	1500	2100	
convivialité *		100	650	750	
feux d'artifice		150	500	650	
			400	400	
		850	3050	3900	
Total des charges par épreuve	3000	6350	49150	58500	

**58500**

remarque: \* item commun aux trois épreuves,

72,08%



## Participations bénévoles

heures bénévoles club	300	500	1000	1800	(30h+50h+100h)=180h à 10€
utilisation de la secrétaire du club	150	360	720	1230	(10h+24h+48h)=82h*15h (poste club)
petits matériels club	100	100	200	400	
téléphone et internet club	50	50	200	300	téléphone en suisse FIS
frai divers club	50	100	150	300	
	650	1110	2270	4030	
mise à disposition ou location des START gate			1000	1000	tarif de la location 500€/course
complément en piquets club	150	250	400	800	obligation de piquet norme FIS
mise à disposition matériel de traçage club	100	100	400	600	
Prestation de chronométrage + matériels	500	500	1000	2000	sur la base de 500€/course
mise à disposition des filets B	500	500	1000	2000	demande aux clubs du massif,
Damage et préparation de la piste	800	1000	2000	3800	(8h+10h+20h)=38h mini pour 8 courses
Mise à disposition des pisteurs	180	180	720	1080	(6h+6h+24h)=36h à 30€/h
	2230	2530	6520	11280	
Transport du matériel sur place	200	200	600	1000	recupération des filets B et mise en place sur site
Mise à disposition de personnel de la station	300	300	1000	1600	(3h+3h+10h)=16h à 10€/h
	500	500	1600	2600	
mise à disposition podium de la ville	150	150	150	450	
soutient logistique de la ville	300	500	1500	2300	transport et aide technique
Soutient des club de la ligue Grand Est de Ski	200	600	1200	2000	aide technique et bénévoles
	650	1250	2850	4750	
Total par épreuve	4030	5390	13240	22660	

valorisationTotal

22660

27,92%

budget prévisionnel: 58500€+22660€=81160€



Recettes		Coupe de France Esprit Master	Course internationale Jeunes alpin	Télémark coupe du monde et coupe de France	<u>TOTAL</u>	
Subvention						
Conseil régionale Grand EST			1000	4000	5000	8,5%
Département des Vosges			1000	4000	5000	8,5%
massif des vosges			1000	1500	2500	4,3%
Ville de Gérardmer			700	1500	2200	3,8%
Com-com			1000	1000	2000	3,4%
DDCSP88			1000	1000	2000	3,4%
club as Gérardmer ski alpin	3000	800	1000		4800	3,1%
	3000	6500	14000	23500		40,2%
Partenaires						
partenaires direct		500	1600	2100		3,6%
partenaires indirect		500	1000	1500		2,6%
mécènes *		0	1500	1500		2,6%
Aide FFS		100	1500	1600		2,7%
		1100	5600	6700		11,5%
Participations						
coureurs			17600	17600		30,1%
journées d'entrainements			10000	10000		17,1%
			27600	27600		47,2%
vente objets			700	700		1,2%
Total des recettes par épreuves	3000	7600	47900	58500		

recettes avec les aides direct				58 500 €	72,08%
--------------------------------	--	--	--	----------	--------

soutient en valorisation					
la station personnel	480	1480	2820	4780	
la ville	650	850	2250	3750	
le club	3650	1110	2170	6930	
Les clubs de la Ligue	200	600	1200	2000	
La station sur les forfaits	1220	1420	2560	5200	
Total des valorisations par épreuves	6200	5460	11000	22660	

Total des valorisations				22 660 €	27,92%
-------------------------	--	--	--	----------	--------

<b>TOTAL DES RECETTES:</b>	<b>58500€+22660€=81160€</b>
----------------------------	-----------------------------

